

PROJECT NAME:

CRITTER CROSSING #1
I-395/ROUTE 9 CONNECTOR

PROJECT LOCATION:

BREWER – EDDINGTON, ME

AGENCY/MUNICIPALITY:

MEDOT

PROJECT JOB NO:

WIN 018915.50

PREPARED FOR:

STATE OF MAINE

ENGINEER:

MEDOT

ENGINEER PROJ. NO:

N/A

JOB SPECIFICATIONS:

SPECIAL PROVISION SECTION 534
PRECAST STRUCTURAL CONCRETE

DRAWINGS:

CRITTER CROSSING #1
SHEET 3 OF 7

OTHER INFORMATION:

N/A

PREPARED BY:

CONCRETE SYSTEMS INC.

CSI JOB NO:

C24548

DRAWING INDEX			
SHEET NO:	DESCRIPTION	REVISION NO.	REV. DATE
1	TITLE SHEET	1	09/17/2021
2	BOX CULVERT LAYOUT PLAN & SIDE ELEVATIONS	1	09/17/2021
3	CULVERT END ELEVATION & TYPICAL END SECTION	1	09/17/2021
4	CULVERT TYPICAL DETAILS	0	08/12/2021
5	INDIVIDUAL PIECE SHOP DRAWING B1	1	09/17/2021
6	INDIVIDUAL PIECE SHOP DRAWING B2	1	09/17/2021
7	INDIVIDUAL PIECE SHOP DRAWING B3	1	09/17/2021
8	INDIVIDUAL PIECE SHOP DRAWING B4	1	09/17/2021

DRAWING INDEX			
SHEET NO:	DESCRIPTION	REVISION NO.	REV. DATE
9	INDIVIDUAL PIECE SHOP DRAWING B5	1	09/17/2021
10	INDIVIDUAL PIECE SHOP DRAWING B6	1	09/17/2021
11	INDIVIDUAL PIECE SHOP DRAWING B7	1	09/17/2021
12	INDIVIDUAL PIECE SHOP DRAWING B8	1	09/17/2021
13	INDIVIDUAL PIECE SHOP DRAWING B9	1	09/17/2021
14	INDIVIDUAL PIECE SHOP DRAWING B10	1	09/17/2021
15	INDIVIDUAL PIECE SHOP DRAWING B11	1	09/17/2021
16	INDIVIDUAL PIECE SHOP DRAWING B12	1	09/17/2021

Contractor is to verify that all information shown on drawings has been thoroughly checked, complies with the contract documents and is adequate to meet the field conditions. Some dimensions and details may differ slightly from contract drawings to accommodate the manufacturing or design process. Approval of this drawing indicates that any deviation from the contract documents has been reviewed and found to be acceptable. Production will not commence until receipt of signed, approved shop drawings.

This drawing contains information proprietary to CONCRETE SYSTEMS, INC. This drawing is disclosed with the understanding that it will be retained in confidence and its use limited solely to the purpose for which it is disclosed. It is understood that no reproduction of this drawing is authorized without permission from CONCRETE SYSTEMS, INC. and that it will be returned to CONCRETE SYSTEMS, INC. upon request.



CONCRETE SYSTEMS, INC.

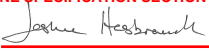
9 Commercial Street, Hudson, New Hampshire 03051
(800) 342-3374 (603) 889-4163
FAX (603) 889-0039 www.csigroup.com

Stamp for structural design of precast only

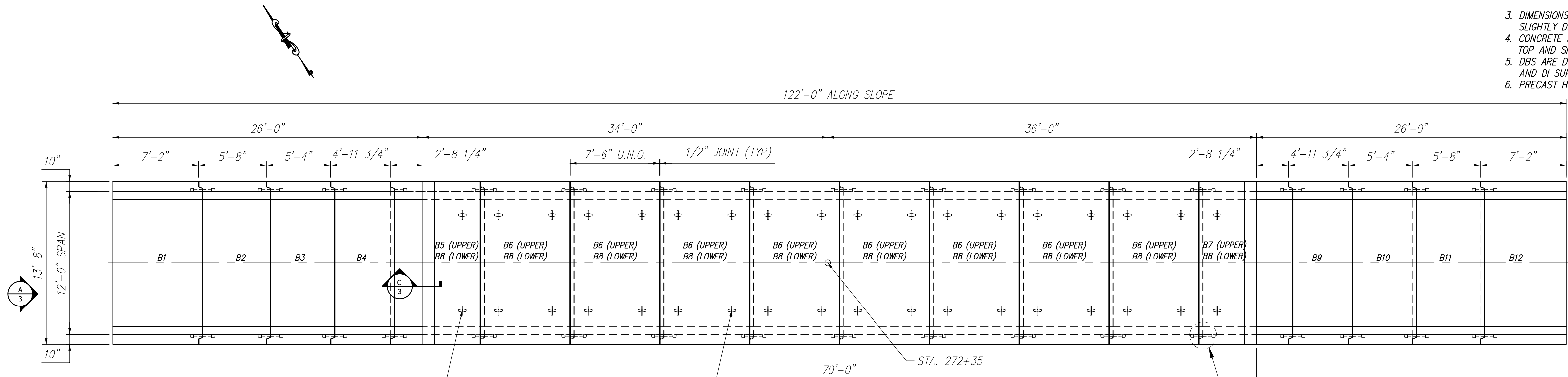
STATE OF MAINE
DEPARTMENT OF TRANSPORTATION
☒ REVIEWED ☐ REVIEWED WITH COMMENTS
☐ REJECTED ☐ REVISE AND RESUBMIT

Sep 22, 2021

THIS DOCUMENT WAS REVIEWED IN ACCORDANCE WITH STATE OF MAINE SPECIFICATION SECTION 105.7 WORKING DRAWINGS

 Transportation Engineer II
NAME TITLE

- CULVERT GENERAL NOTES:
- REFERENCE STANDARDS:
AASHTO "LRFD BRIDGE DESIGN SPECIFICATIONS"
ASTM C1577
 - DESIGN PARAMETERS:
LIVE LOAD: HI-93 MAINE MODIFIED
CONSTRUCTION LOAD HS20 WITH 18" EARTH COVER
EARTH COVER: 5.28' TO 6.34'±
CONCRETE: DESIGN STRENGTH F'C = 5000 PSI
UNIT WEIGHT = 150 PCF
3 GAL/CY CORROSION INHIBITOR
REINFORCING: ASTM A615 (REBAR), GRADE 60, BLACK
SOIL: UNIT WEIGHT = 120 PCF
MINIMUM LATERAL PRESSURE = 30 PCF
MAXIMUM LATERAL PRESSURE = 60 PCF
COVER TO REINFORCING: 2" OUTSIDE
1 1/2" INSIDE
 - DIMENSIONS INCLUDE A 1/2" JOINT CREEP. OVERALL CULVERT LENGTH WILL VARY SLIGHTLY DEPENDING ON INSTALLATION.
 - CONCRETE SEALER SUPPLIED & APPLIED BY CSI. CONCRETE SEALER APPLIED ON TOP AND SIDES OF STRUCTURE TO BE CERTI-VEX PENSEAL 244-100%.
 - DBS ARE DOWEL BAR SPlicERS AND DI ARE DOWEL INS. DBS ARE SUPPLIED BY CSI AND DI SUPPLIED BY OTHERS.
 - PRECAST HEADWALLS NOT DESIGNED FOR IMPACT LOAD.



LUA86G UTILITY ANCHOR, GALV. TYP., 2 PLACES, B5 & B7
SEE CULVERT LIFTING HARDWARE DETAIL SHEET 4

LUA86G UTILITY ANCHOR, GALV. TYP., 4 PLACES, EACH PIECE
SEE CULVERT LIFTING HARDWARE DETAIL SHEET 4

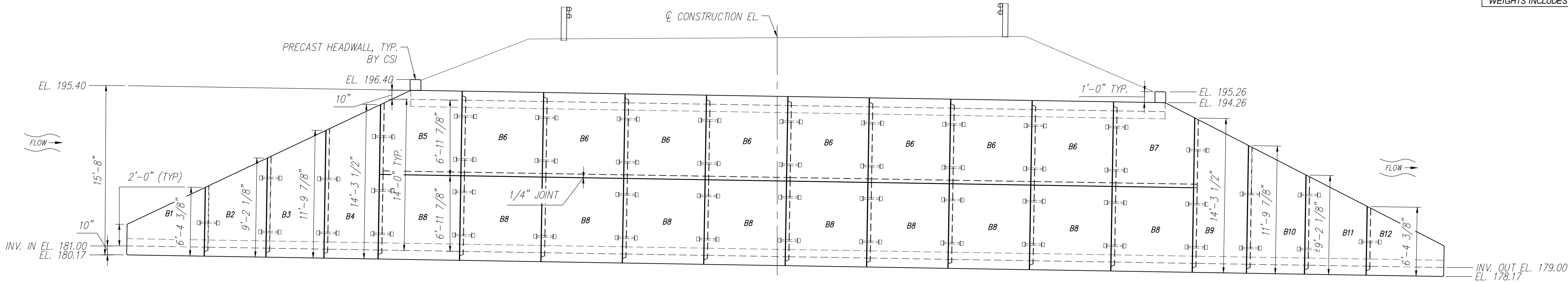
PLAN VIEW
Scale: 3/16" = 1'-0"

PERMANENT CONNECTION HARDWARE
SEE CONNECTION HARDWARE DETAIL SHEET 4

BEGIN CULVERT
INSTALLATION
AT THIS END

PIECE SCHEDULE (MK-FA5000SC30)					
MARK	QTY	LENGTH	YDS	WEIGHT	
B1	1	7.17'	4.97	10.06	TONS
B2	1	5.67'	4.92	9.96	TONS
B3	1	5.33'	5.30	10.73	TONS
B4	1	4.97'	5.95	12.05	TONS
B5*	1	7.50'	6.35	12.85	TONS
B6	8	7.50'	6.65	13.47	TONS
B7*	1	7.50'	6.35	12.85	TONS
B8	10	7.50'	6.65	13.47	TONS
B9	1	4.97'	5.95	12.05	TONS
B10	1	5.33'	5.30	10.73	TONS
B11	1	5.67'	4.92	9.96	TONS
B12	1	7.17'	4.63	9.38	TONS

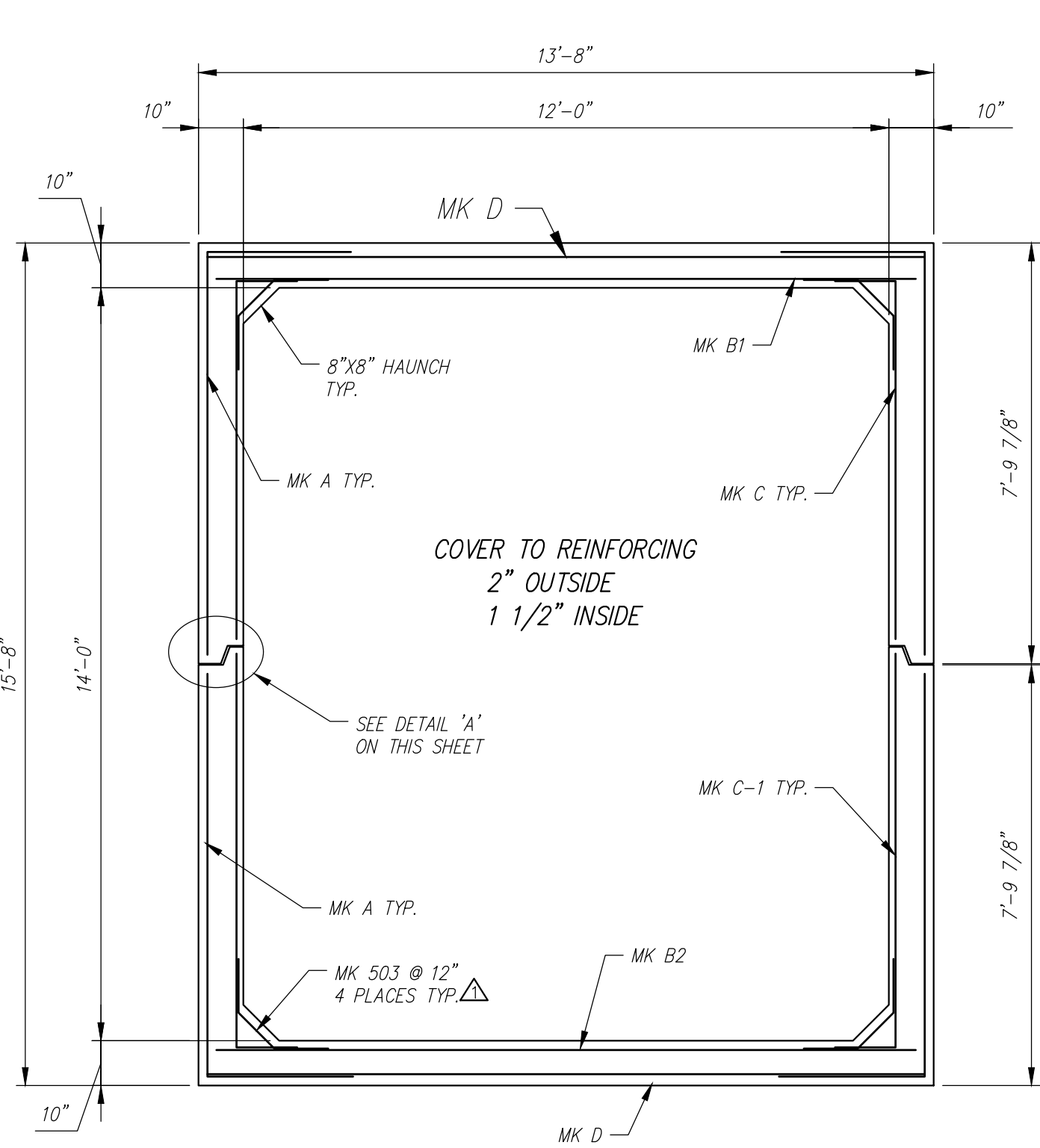
* WEIGHTS INCLUDES HEADWALL



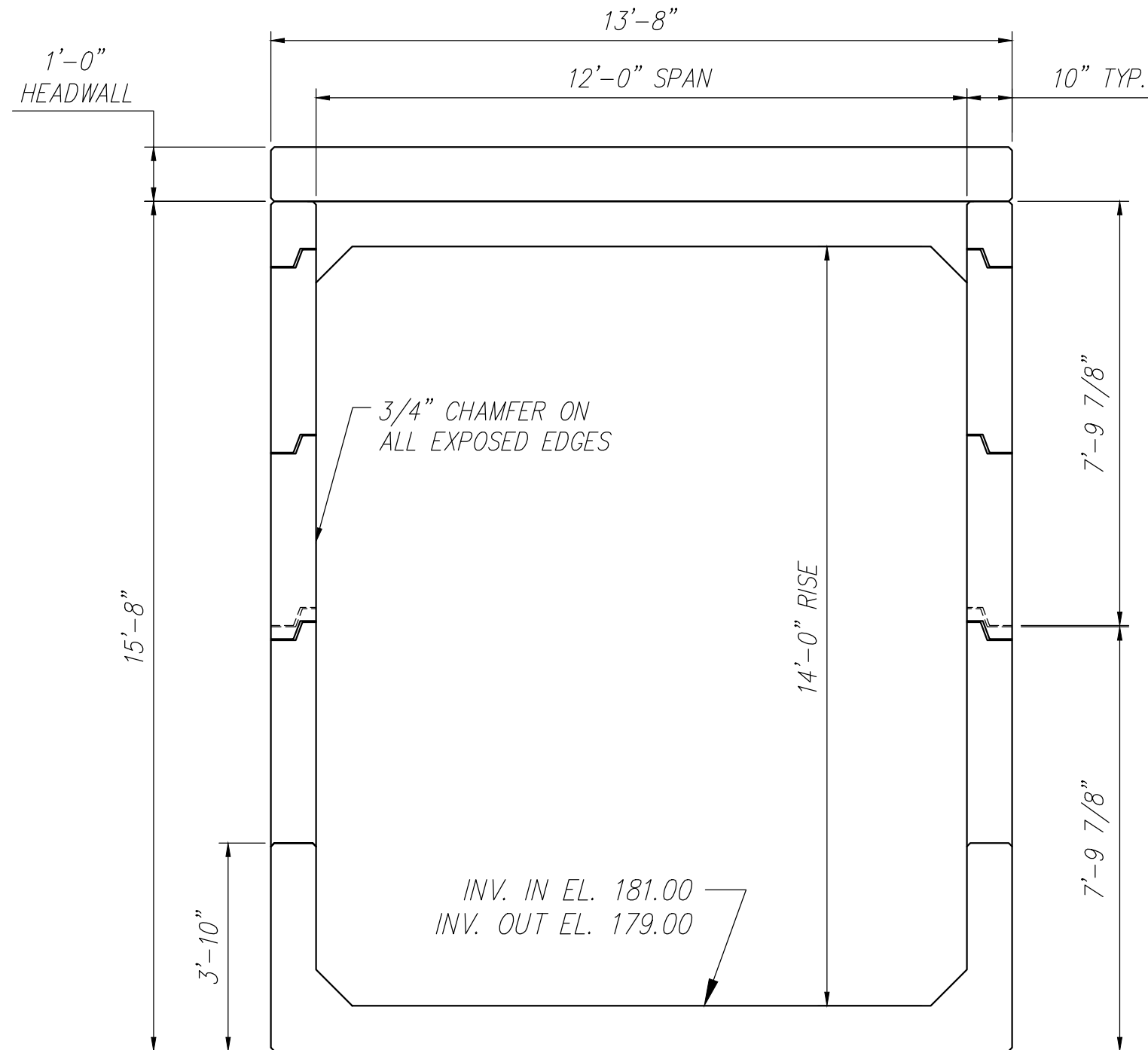
ELEVATION
Scale: 3/16" = 1'-0"

STATE OF MAINE DEPARTMENT OF TRANSPORTATION	
<input checked="" type="checkbox"/> REVIEWED	<input type="checkbox"/> REVIEWED WITH COMMENTS
<input type="checkbox"/> REJECTED	<input type="checkbox"/> REVISE AND RESUBMIT
Sep 22, 2021	
THIS DOCUMENT WAS REVIEWED IN ACCORDANCE WITH STATE OF MAINE SPECIFICATION SECTION 165.7 WORKING DRAWINGS	
<i>John H. Henshaw</i>	Transportation Engineer II
NAME	TITLE

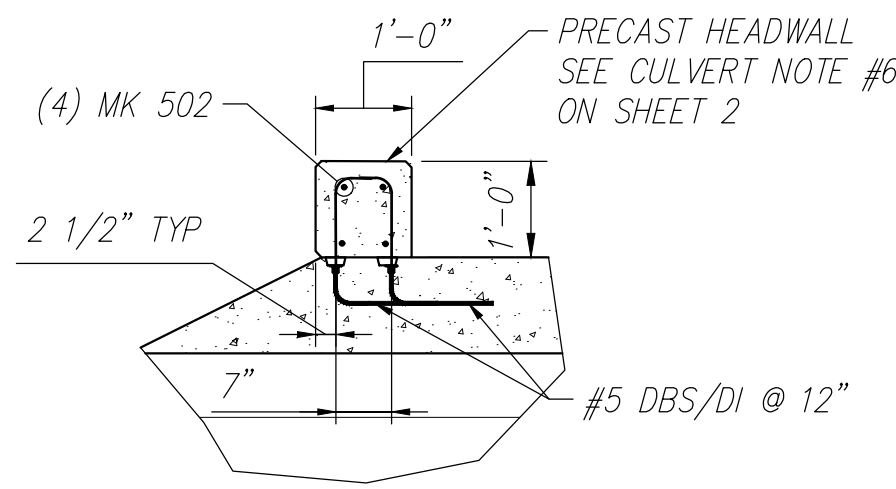
Contractor is to verify that all information shown on drawings has been thoroughly checked, complies with the contract documents and is adequate to meet the field conditions. Some dimensions and details may differ slightly from contract drawings to accommodate the manufacturing or design process. Approval of this drawing indicates that any deviation from the contract documents has been reviewed and found to be acceptable. Production will not commence until receipt of signed, approved shop drawings.	10																																																																																																																																																																																																																																																																																																																																																																																																																																																																																																																																																																																																																																																																																																																																																																																																																																																																																																																																																																																																																																																																																																																																																																																																																																																																																																																																																											
---	----	--	--	--	--	--	--	--	--	--	--	--	--	--	--	--	--	--	--	--	--	--	--	--	--	--	--	--	--	--	--	--	--	--	--	--	--	--	--	--	--	--	--	--	--	--	--	--	--	--	--	--	--	--	--	--	--	--	--	--	--	--	--	--	--	--	--	--	--	--	--	--	--	--	--	--	--	--	--	--	--	--	--	--	--	--	--	--	--	--	--	--	--	--	--	--	--	--	--	--	--	--	--	--	--	--	--	--	--	--	--	--	--	--	--	--	--	--	--	--	--	--	--	--	--	--	--	--	--	--	--	--	--	--	--	--	--	--	--	--	--	--	--	--	--	--	--	--	--	--	--	--	--	--	--	--	--	--	--	--	--	--	--	--	--	--	--	--	--	--	--	--	--	--	--	--	--	--	--	--	--	--	--	--	--	--	--	--	--	--	--	--	--	--	--	--	--	--	--	--	--	--	--	--	--	--	--	--	--	--	--	--	--	--	--	--	--	--	--	--	--	--	--	--	--	--	--	--	--	--	--	--	--	--	--	--	--	--	--	--	--	--	--	--	--	--	--	--	--	--	--	--	--	--	--	--	--	--	--	--	--	--	--	--	--	--	--	--	--	--	--	--	--	--	--	--	--	--	--	--	--	--	--	--	--	--	--	--	--	--	--	--	--	--	--	--	--	--	--	--	--	--	--	--	--	--	--	--	--	--	--	--	--	--	--	--	--	--	--	--	--	--	--	--	--	--	--	--	--	--	--	--	--	--	--	--	--	--	--	--	--	--	--	--	--	--	--	--	--	--	--	--	--	--	--	--	--	--	--	--	--	--	--	--	--	--	--	--	--	--	--	--	--	--	--	--	--	--	--	--	--	--	--	--	--	--	--	--	--	--	--	--	--	--	--	--	--	--	--	--	--	--	--	--	--	--	--	--	--	--	--	--	--	--	--	--	--	--	--	--	--	--	--	--	--	--	--	--	--	--	--	--	--	--	--	--	--	--	--	--	--	--	--	--	--	--	--	--	--	--	--	--	--	--	--	--	--	--	--	--	--	--	--	--	--	--	--	--	--	--	--	--	--	--	--	--	--	--	--	--	--	--	--	--	--	--	--	--	--	--	--	--	--	--	--	--	--	--	--	--	--	--	--	--	--	--	--	--	--	--	--	--	--	--	--	--	--	--	--	--	--	--	--	--	--	--	--	--	--	--	--	--	--	--	--	--	--	--	--	--	--	--	--	--	--	--	--	--	--	--	--	--	--	--	--	--	--	--	--	--	--	--	--	--	--	--	--	--	--	--	--	--	--	--	--	--	--	--	--	--	--	--	--	--	--	--	--	--	--	--	--	--	--	--	--	--	--	--	--	--	--	--	--	--	--	--	--	--	--	--	--	--	--	--	--	--	--	--	--	--	--	--	--	--	--	--	--	--	--	--	--	--	--	--	--	--	--	--	--	--	--	--	--	--	--	--	--	--	--	--	--	--	--	--	--	--	--	--	--	--	--	--	--	--	--	--	--	--	--	--	--	--	--	--	--	--	--	--	--	--	--	--	--	--	--	--	--	--	--	--	--	--	--	--	--	--	--	--	--	--	--	--	--	--	--	--	--	--	--	--	--	--	--	--	--	--	--	--	--	--	--	--	--	--	--	--	--	--	--	--	--	--	--	--	--	--	--	--	--	--	--	--	--	--	--	--	--	--	--	--	--	--	--	--	--	--	--	--	--	--	--	--	--	--	--	--	--	--	--	--	--	--	--	--	--	--	--	--	--	--	--	--	--	--	--	--	--	--	--	--	--	--	--	--	--	--	--	--	--	--	--	--	--	--	--	--	--	--	--	--	--	--	--	--	--	--	--	--	--	--	--	--	--	--	--	--	--	--	--	--	--	--	--	--	--	--	--	--	--	--	--	--	--	--	--	--	--	--	--	--	--	--	--	--	--	--	--	--	--	--	--	--	--	--	--	--	--	--	--	--	--	--	--	--	--	--	--	--	--	--	--	--	--	--	--	--	--	--	--	--	--	--	--	--	--	--	--	--	--	--	--	--	--	--	--	--	--	--	--	--	--	--	--	--	--	--	--	--	--	--	--	--	--	--	--	--	--	--	--	--	--	--	--	--	--	--	--	--	--	--	--	--	--	--	--	--	--	--	--	--	--	--	--	--	--	--	--	--	--	--	--	--	--	--	--	--	--	--	--	--	--	--	--	--	--	--	--	--	--	--	--	--	--	--	--	--	--	--	--	--	--	--	--	--	--	--	--	--	--	--	--	--	--	--	--	--	--	--	--	--	--	--	--	--	--	--	--	--	--	--	--	--	--	--	--	--	--	--	--	--	--	--	--	--	--	--	--	--	--	--	--	--	--	--	--	--	--	--	--	--	--	--	--	--	--	--	--	--	--	--	--	--	--	--	--	--	--	--	--	--	--	--	--	--	--	--	--	--	--	--	--	--	--	--	--	--	--	--	--	--	--	--	--	--	--	--	--	--	--	--	--	--	--	--	--	--	--	--	--	--	--	--	--	--	--	--	--	--	--	--	--	--	--	--	--	--	--	--	--	--	--	--	--	--	--	--	--	--	--	--	--	--	--	--	--	--	--	--	--	--	--	--	--	--	--	--	--	--	--	--	--	--	--	--	--	--	--	--	--	--	--	--	--	--	--	--	--	--	--	--	--	--	--	--	--	--	--	--	--	--	--	--	--	--	--	--	--	--	--	--	--	--	--	--	--	--	--	--	--	--	--	--	--	--	--	--	--	--	--	--	--	--	--	--	--	--	--	--	--	--	--	--	--	--	--	--	--	--	--	--	--	--	--	--	--	--	--	--	--	--	--	--	--	--	--	--	--	--	--	--	--	--	--	--	--	--	--	--	--	--	--	--	--	--	--	--	--	--	--	--	--	--	--	--	--	--	--	--	--	--	--	--	--	--	--	--	--	--	--	--	--	--	--	--	--	--	--	--



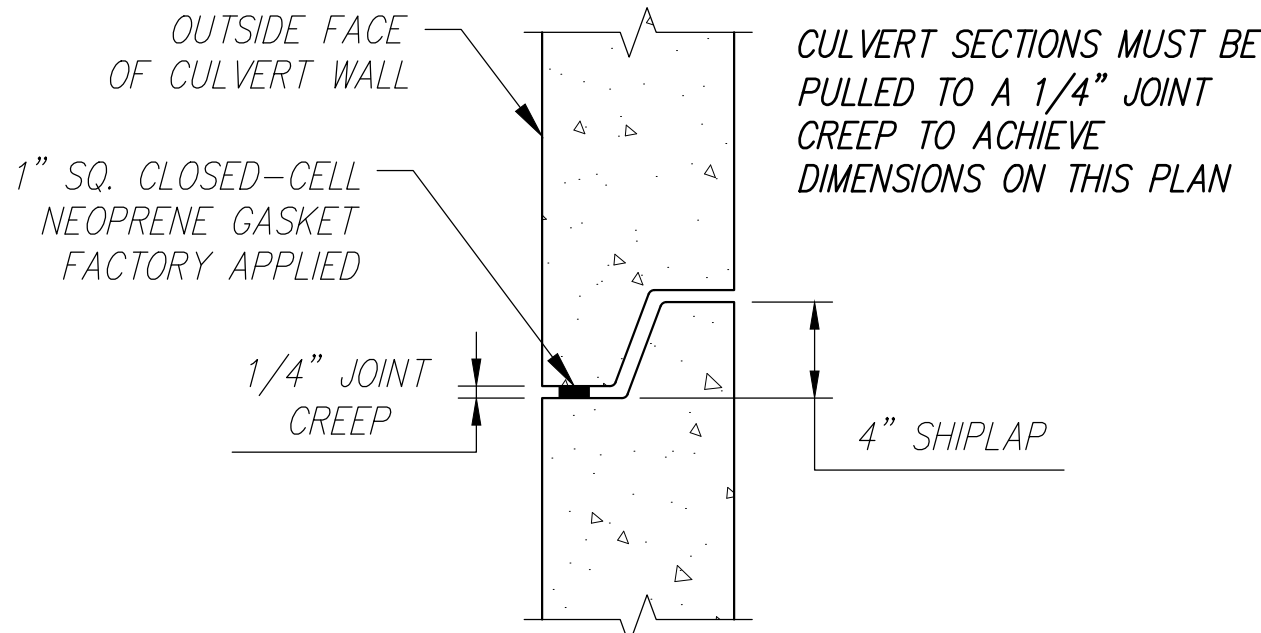
TYPICAL REINFORCING DETAIL
Scale: 1/4" = 1'-0"



TYPICAL END ELEVATIONS
SCALE: 3/8" = 1'-0"



TYPICAL END SECTION
Scale: 1/2" = 1'-0"



SHI LAP JOINT DETAIL
SCALE: N.T.S.

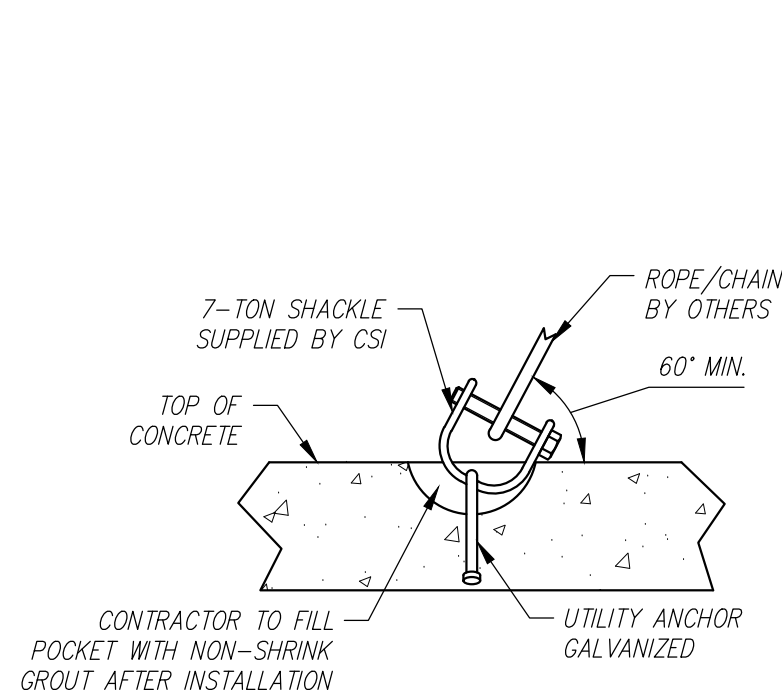
STATE OF MAINE
DEPARTMENT OF TRANSPORTATION
☒ REVIEWED ☐ REVIEWED WITH COMMENTS
☐ REJECTED ☐ REVISE AND RESUBMIT

Sep 22, 2021

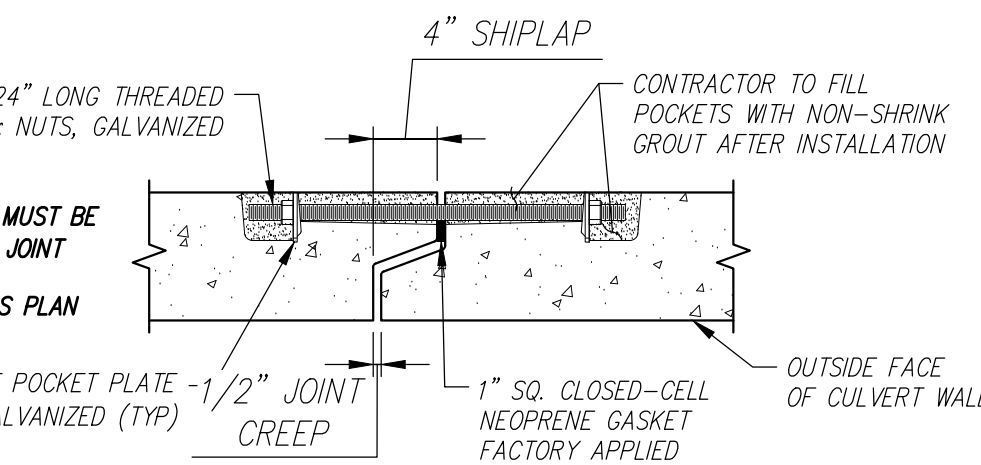
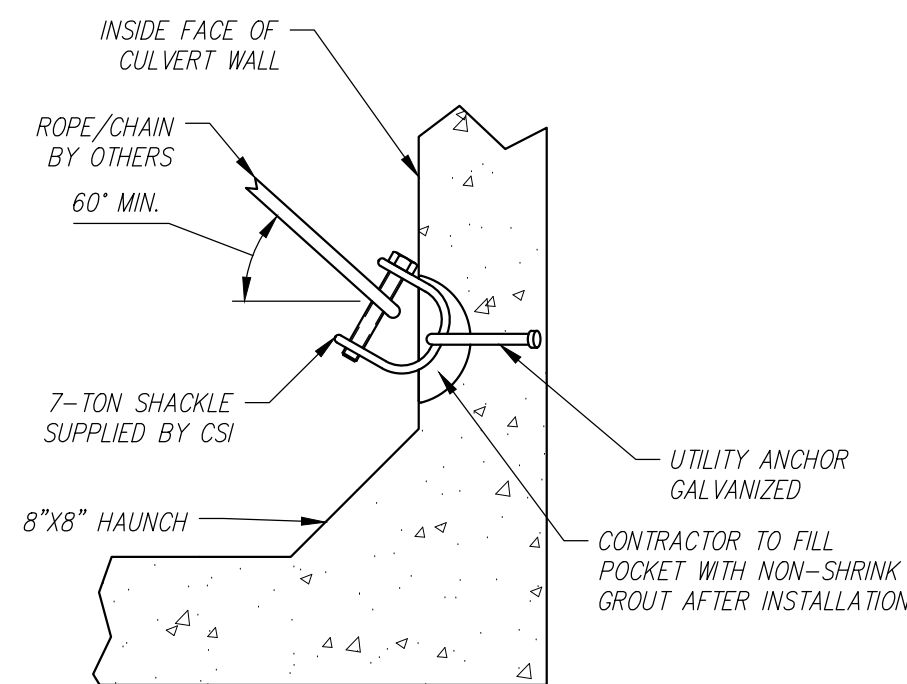
THIS DOCUMENT WAS REVIEWED IN ACCORDANCE WITH STATE
OF MAINE SPECIFICATION SECTION 105.7 WORKING DRAWINGS

NAME TITLE

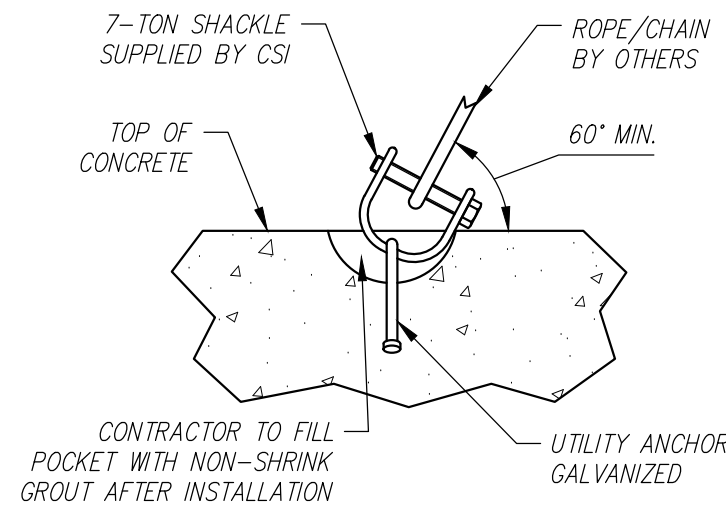
Contractor is to verify that all information shown on drawings has been thoroughly checked, complies with the contract documents and is adequate to meet the field conditions. Some dimensions and details may differ slightly from contract drawings to accommodate the manufacturing or design process. Approval of this drawing indicates that any deviation from the contract documents has been reviewed and found to be acceptable. Production will not commence until receipt of signed, approved shop drawings.				10																																																																																																																																																																																																																																																																																																																																																																																																																																																																																																																																																																																																																																																																																																																																																																																																																																																																																																																																																																																																																																																																																																																																																																																																																																																																																																																																																							
---	--	--	--	----	--	--	--	--	--	--	--	--	--	--	--	--	--	--	--	--	--	--	--	--	--	--	--	--	--	--	--	--	--	--	--	--	--	--	--	--	--	--	--	--	--	--	--	--	--	--	--	--	--	--	--	--	--	--	--	--	--	--	--	--	--	--	--	--	--	--	--	--	--	--	--	--	--	--	--	--	--	--	--	--	--	--	--	--	--	--	--	--	--	--	--	--	--	--	--	--	--	--	--	--	--	--	--	--	--	--	--	--	--	--	--	--	--	--	--	--	--	--	--	--	--	--	--	--	--	--	--	--	--	--	--	--	--	--	--	--	--	--	--	--	--	--	--	--	--	--	--	--	--	--	--	--	--	--	--	--	--	--	--	--	--	--	--	--	--	--	--	--	--	--	--	--	--	--	--	--	--	--	--	--	--	--	--	--	--	--	--	--	--	--	--	--	--	--	--	--	--	--	--	--	--	--	--	--	--	--	--	--	--	--	--	--	--	--	--	--	--	--	--	--	--	--	--	--	--	--	--	--	--	--	--	--	--	--	--	--	--	--	--	--	--	--	--	--	--	--	--	--	--	--	--	--	--	--	--	--	--	--	--	--	--	--	--	--	--	--	--	--	--	--	--	--	--	--	--	--	--	--	--	--	--	--	--	--	--	--	--	--	--	--	--	--	--	--	--	--	--	--	--	--	--	--	--	--	--	--	--	--	--	--	--	--	--	--	--	--	--	--	--	--	--	--	--	--	--	--	--	--	--	--	--	--	--	--	--	--	--	--	--	--	--	--	--	--	--	--	--	--	--	--	--	--	--	--	--	--	--	--	--	--	--	--	--	--	--	--	--	--	--	--	--	--	--	--	--	--	--	--	--	--	--	--	--	--	--	--	--	--	--	--	--	--	--	--	--	--	--	--	--	--	--	--	--	--	--	--	--	--	--	--	--	--	--	--	--	--	--	--	--	--	--	--	--	--	--	--	--	--	--	--	--	--	--	--	--	--	--	--	--	--	--	--	--	--	--	--	--	--	--	--	--	--	--	--	--	--	--	--	--	--	--	--	--	--	--	--	--	--	--	--	--	--	--	--	--	--	--	--	--	--	--	--	--	--	--	--	--	--	--	--	--	--	--	--	--	--	--	--	--	--	--	--	--	--	--	--	--	--	--	--	--	--	--	--	--	--	--	--	--	--	--	--	--	--	--	--	--	--	--	--	--	--	--	--	--	--	--	--	--	--	--	--	--	--	--	--	--	--	--	--	--	--	--	--	--	--	--	--	--	--	--	--	--	--	--	--	--	--	--	--	--	--	--	--	--	--	--	--	--	--	--	--	--	--	--	--	--	--	--	--	--	--	--	--	--	--	--	--	--	--	--	--	--	--	--	--	--	--	--	--	--	--	--	--	--	--	--	--	--	--	--	--	--	--	--	--	--	--	--	--	--	--	--	--	--	--	--	--	--	--	--	--	--	--	--	--	--	--	--	--	--	--	--	--	--	--	--	--	--	--	--	--	--	--	--	--	--	--	--	--	--	--	--	--	--	--	--	--	--	--	--	--	--	--	--	--	--	--	--	--	--	--	--	--	--	--	--	--	--	--	--	--	--	--	--	--	--	--	--	--	--	--	--	--	--	--	--	--	--	--	--	--	--	--	--	--	--	--	--	--	--	--	--	--	--	--	--	--	--	--	--	--	--	--	--	--	--	--	--	--	--	--	--	--	--	--	--	--	--	--	--	--	--	--	--	--	--	--	--	--	--	--	--	--	--	--	--	--	--	--	--	--	--	--	--	--	--	--	--	--	--	--	--	--	--	--	--	--	--	--	--	--	--	--	--	--	--	--	--	--	--	--	--	--	--	--	--	--	--	--	--	--	--	--	--	--	--	--	--	--	--	--	--	--	--	--	--	--	--	--	--	--	--	--	--	--	--	--	--	--	--	--	--	--	--	--	--	--	--	--	--	--	--	--	--	--	--	--	--	--	--	--	--	--	--	--	--	--	--	--	--	--	--	--	--	--	--	--	--	--	--	--	--	--	--	--	--	--	--	--	--	--	--	--	--	--	--	--	--	--	--	--	--	--	--	--	--	--	--	--	--	--	--	--	--	--	--	--	--	--	--	--	--	--	--	--	--	--	--	--	--	--	--	--	--	--	--	--	--	--	--	--	--	--	--	--	--	--	--	--	--	--	--	--	--	--	--	--	--	--	--	--	--	--	--	--	--	--	--	--	--	--	--	--	--	--	--	--	--	--	--	--	--	--	--	--	--	--	--	--	--	--	--	--	--	--	--	--	--	--	--	--	--	--	--	--	--	--	--	--	--	--	--	--	--	--	--	--	--	--	--	--	--	--	--	--	--	--	--	--	--	--	--	--	--	--	--	--	--	--	--	--	--	--	--	--	--	--	--	--	--	--	--	--	--	--	--	--	--	--	--	--	--	--	--	--	--	--	--	--	--	--	--	--	--	--	--	--	--	--	--	--	--	--	--	--	--	--	--	--	--	--	--	--	--	--	--	--	--	--	--	--	--	--	--	--	--	--	--	--	--	--	--	--	--	--	--	--	--	--	--	--	--	--	--	--	--	--	--	--	--	--	--	--	--	--	--	--	--	--	--	--	--	--	--	--	--	--	--	--	--	--	--	--	--	--	--	--	--	--	--	--	--	--	--	--	--	--	--	--	--	--	--	--	--	--	--	--	--	--	--	--	--	--	--	--	--	--	--	--	--	--	--	--	--	--	--	--	--	--	--	--	--	--	--	--	--	--	--	--	--	--	--	--	--	--	--	--	--	--	--	--	--	--	--	--	--	--	--	--	--	--	--	--	--	--	--	--	--	--	--	--	--	--	--	--	--	--	--	--	--	--	--	--	--	--	--	--	--	--	--	--	--	--	--	--	--	--	--	--	--	--	--	--	--	--	--	--	--	--	--	--	--	--	--	--	--	--	--	--	--	--	--



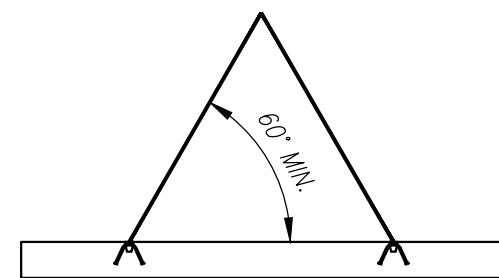
CULVERT LIFTING HARDWARE DETAIL
Scale: N.T.S.



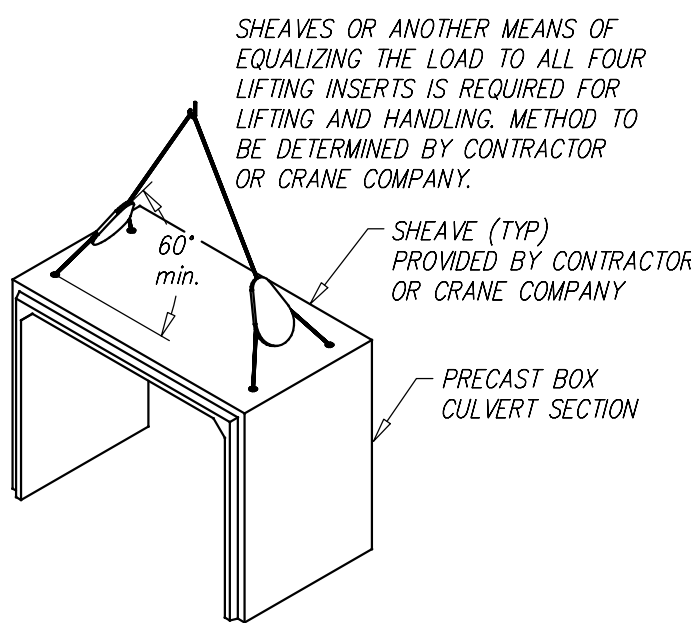
CULVERT JOINT DETAIL
Scale: N.T.S.



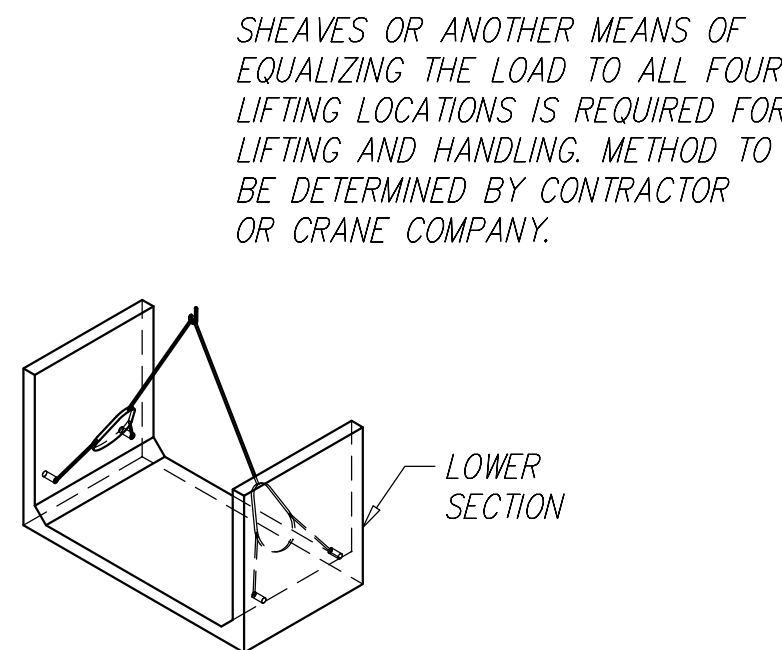
TOE WALL LIFTING HARDWARE DETAIL
Scale: N.T.S.



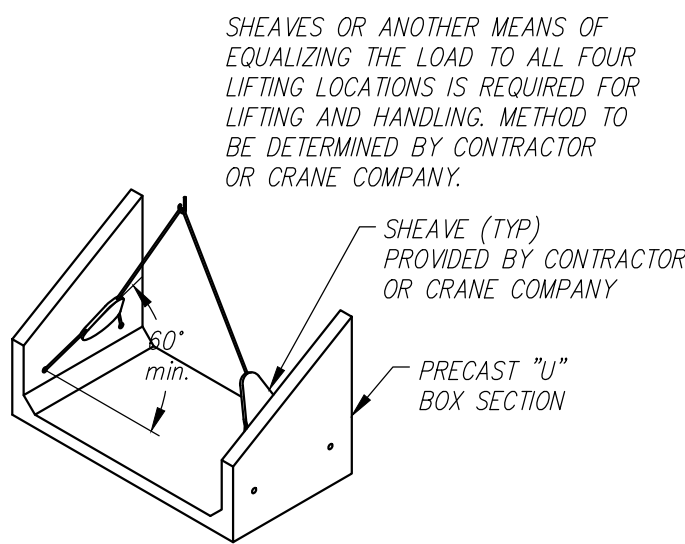
TOE WALL LIFTING DETAIL
Scale: N.T.S.



UPPER SECTION CULVERT SHEAVE DETAILS
Scale: N.T.S.



LOWER SECTION CULVERT SHEAVE DETAILS
Scale: N.T.S.



END SECTIONS CULVERT SHEAVE DETAILS
Scale: N.T.S.

STATE OF MAINE
DEPARTMENT OF TRANSPORTATION
☒ REVIEWED ☐ REVIEWED WITH COMMENTS
☐ REJECTED ☐ REVISE AND RESUBMIT
Sep 22, 2021
THIS DOCUMENT WAS REVIEWED IN ACCORDANCE WITH STATE OF MAINE SPECIFICATION SECTION 105.7 WORKING DRAWINGS
NAME TITLE

Contractor is to verify that all information shown on drawings has been thoroughly checked, complies with the contract documents and is adequate to meet the field conditions. Some dimensions and details may differ slightly from contract drawings to accommodate the manufacturing or design process. Approval of this drawing indicates that any deviation from the contract documents has been reviewed and found to be acceptable. Production will not commence until receipt of signed, approved shop drawings.

This drawing contains information proprietary to CONCRETE SYSTEMS, INC. This drawing is disclosed with the understanding that it will be retained in confidence and its use limited solely to the purpose for which it is disclosed. It is understood that no reproduction of this drawing is authorized without permission from CONCRETE SYSTEMS, INC. and that it will be returned to CONCRETE SYSTEMS, INC. upon request.

10			
9			
8			
7			
6			
5			
4			
3			
2			
1			
Rev.	Date	DESCRIPTION	By
REVISIONS			

This drawing is based upon information provided from the following documents and/or sources:

Engineer: MEDOT
Project No: N/A
Drawings: CRITTER CROSSING #1
SHEET 3 OF 7
Specifications: SPECIAL PROVISION SECTION 534
PRECAST STRUCTURAL CONCRETE
Other Sources: N/A

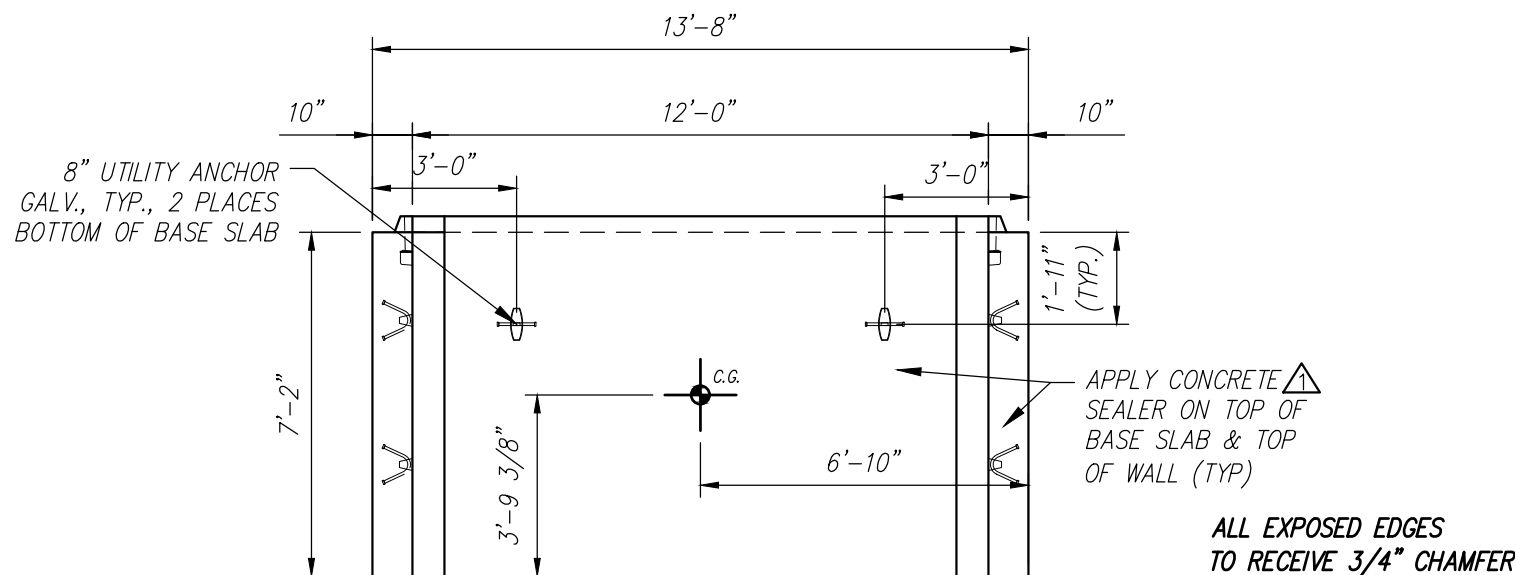
Concrete Systems Inc. 9 Commercial St., Hudson, NH 03051 Phone 603-889-4163 Fax 603-889-2417		STATE AGENCY MEDOT		FEDERAL AID PROJECT NO. 1891500 STATE OF MAINE CRITTER CROSSING #1 BREWER - EDDINGTON, ME	
Drawn By YAA	Date 05/11/2021	D	CULVERT TYPICAL DETAILS		REV 0
Reviewed By MRS	Date 08/12/2021		Drawing No. C24548-DET1		
Approved By	Date		Quantity: -- Project No: WIN 018915.50		
				SHEET 4	OF 16

△

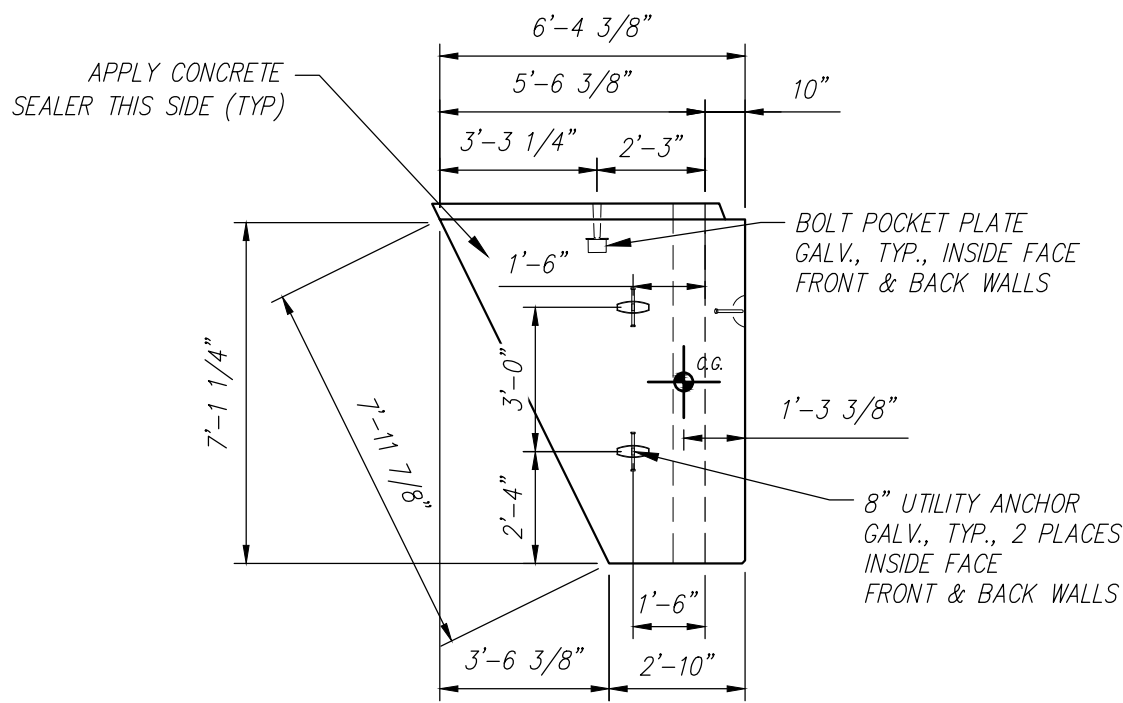
B1 - BILL OF MATERIALS / EMBEDS				
CSI ID#	DESCRIPTION	QTY	UM	COMMENTS
DTJ	CERTI-VEX PENSEAL 244-100%	1.2	GA	
EM-00125	BOLT POCKET PLATES (GALVANIZED)	4	EA	
EM-00033	3" FOAM CORE PVC	5.83	FT	
EM-00115	8" UTILITY ANCHOR - GALVANIZED	6	EA	
RM-00015	REBAR #5 BLACK-GR 60 40'	44	LB	
RM-00017	REBAR #6 BLACK-GR 60 40'	460	LB	
RM-00098	WIRE MESH ALL SIZES	580	LB	TOTAL WEIGHT
MK-FA5000SC30	MIX DESIGN - FLY ASH 5000 SELF COMPACTIN	4.97	CY	

△

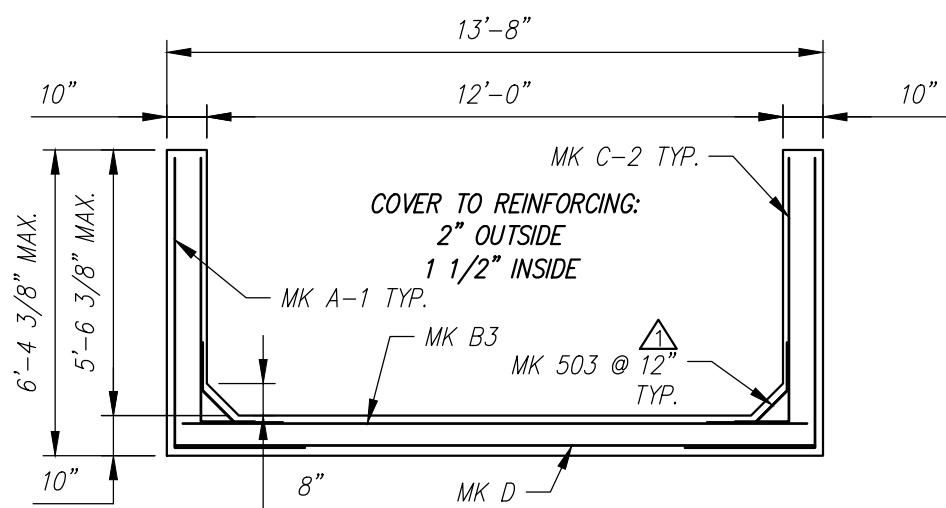
Rebar Schedule			
MK	QTY	LENGTH	
503 #5	14	3'-0"	
601 #6	34	9'-0"	MAX.



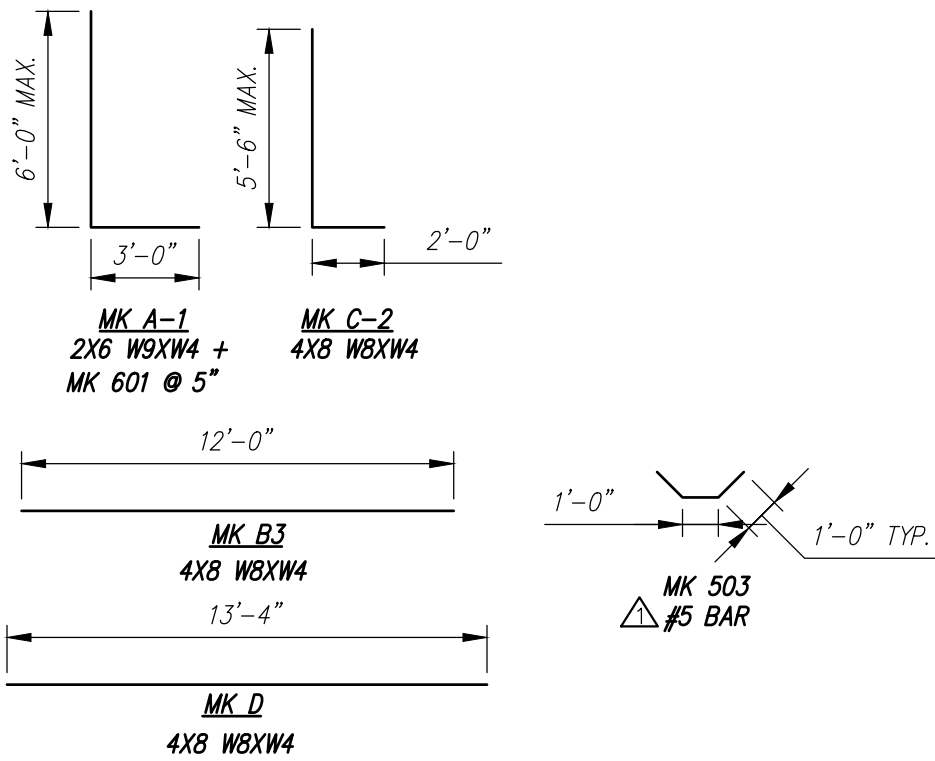
PLAN VIEW
Scale: 1/4" = 1'-0"



SIDE VIEW
Scale: 1/4" = 1'-0"



REINFORCING DETAIL
Scale: 1/4" = 1'-0"



BENDING SCHEDULE
Scale: N.T.S.

STATE OF MAINE
DEPARTMENT OF TRANSPORTATION


☒ REVIEWED ☐ REVIEWED WITH COMMENTS
☐ REJECTED ☐ REVISE AND RESUBMIT

Sep 22, 2021

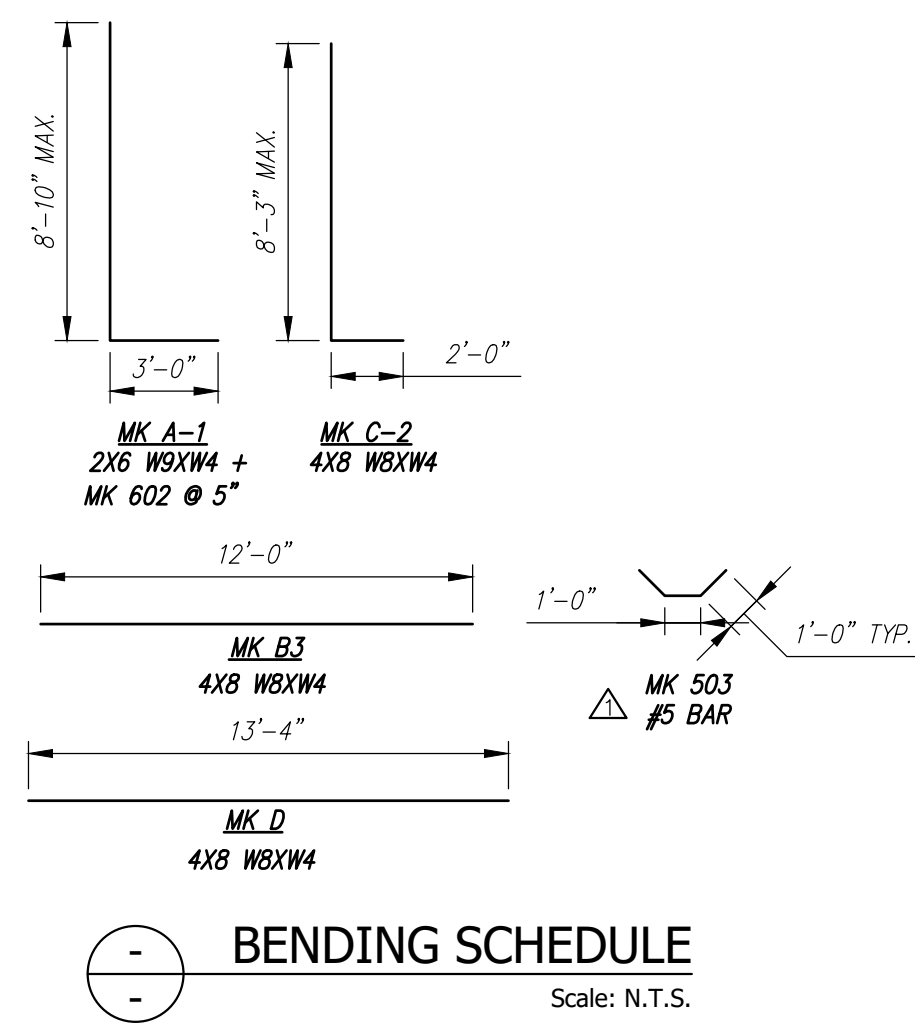
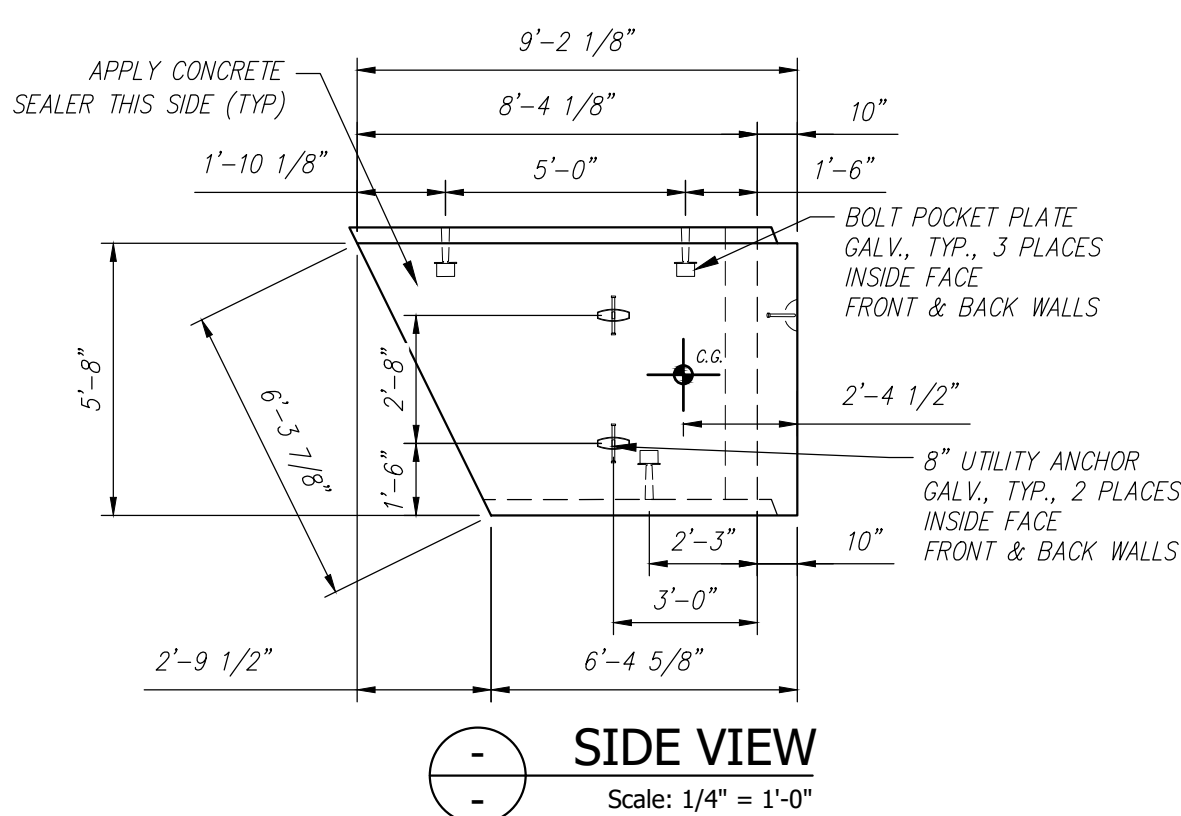
THIS DOCUMENT WAS REVIEWED IN ACCORDANCE WITH STATE OF MAINE SPECIFICATION SECTION 105.7 WORKING DRAWINGS

NAME

TITLE

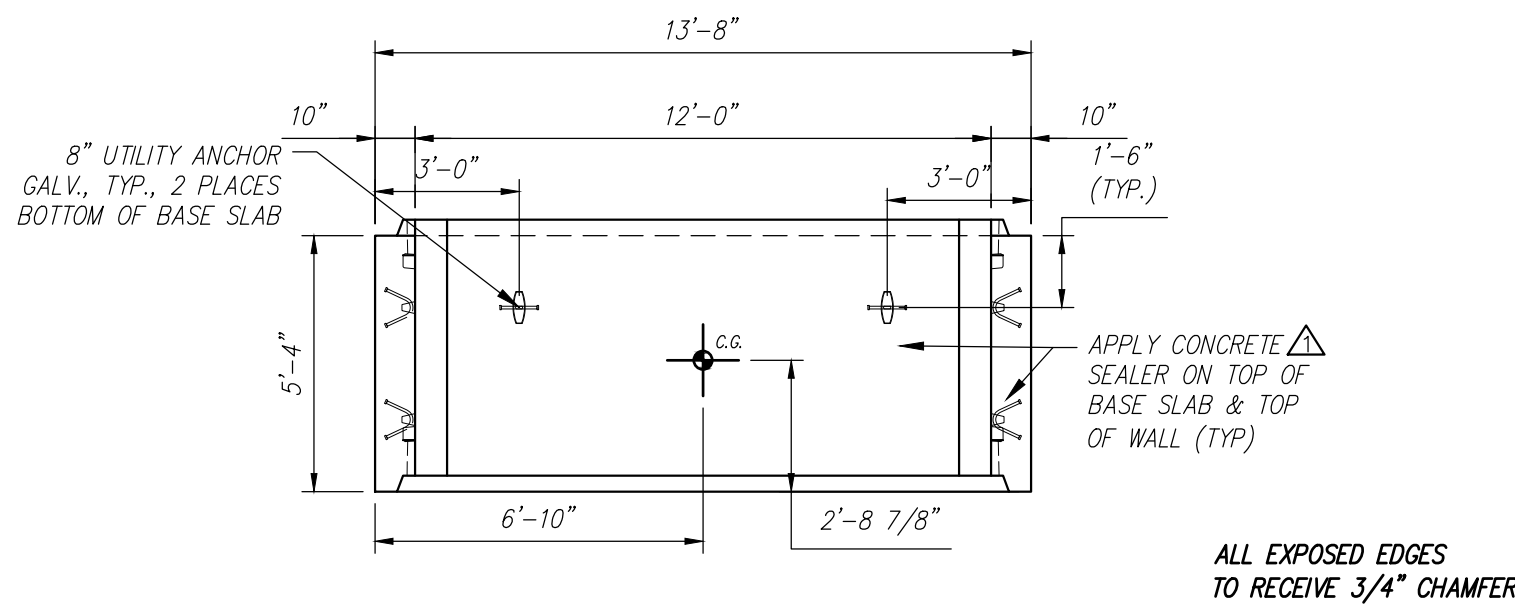
Contractor is to verify that all information shown on drawings has been thoroughly checked, complies with the contract documents and is adequate to meet the field conditions. Some dimensions and details may differ slightly from contract drawings to accommodate the manufacturing or design process. Approval of this drawing indicates that any deviation from the contract documents has been reviewed and found to be acceptable. Production will not commence until receipt of signed, approved shop drawings.	10					This drawing is based upon information provided from the following documents and/or sources: Engineer: MEDOT Project No: N/A Drawings: CRITTER CROSSING #1 SHEET 3 OF 7 Specifications: SPECIAL PROVISION SECTION 534 PRECAST STRUCTURAL CONCRETE Other Sources: N/A	 Concrete Systems Inc. 9 Commercial St., Hudson, NH 03051 Phone 603-889-4163 Fax 603-889-2417	STATE AGENCY		FEDERAL AID PROJECT NO. 1891500		
	9							MEDOT		STATE OF MAINE CRITTER CROSSING #1 BREWER — EDDINGTON, ME		
	8							Drawn By YAA Reviewed By MRS Approved By	Date 08/11/2021 Date 08/12/2021 Date	D	Drawing No. C24548-B1	REV 1
	7											
	6											
	5							INDIVIDUAL PIECE SHOP DRAWING B1				
	4							Quantity: 1 Project No: WIN 018915.50 SHEET 5 OF 16				
	3											
	2											
	1	09/14/2021	REVISE REINFORCING & REMOVE 3"Ø HOLE IN BASE SLAB	YAA								
Rev.	Date	DESCRIPTION	By									
		REVISIONS										

Rebar Schedule				
MK		QTY	LENGTH	
503	#5	12	3' - 0"	
602	#6	34	11' - 10"	MAX.

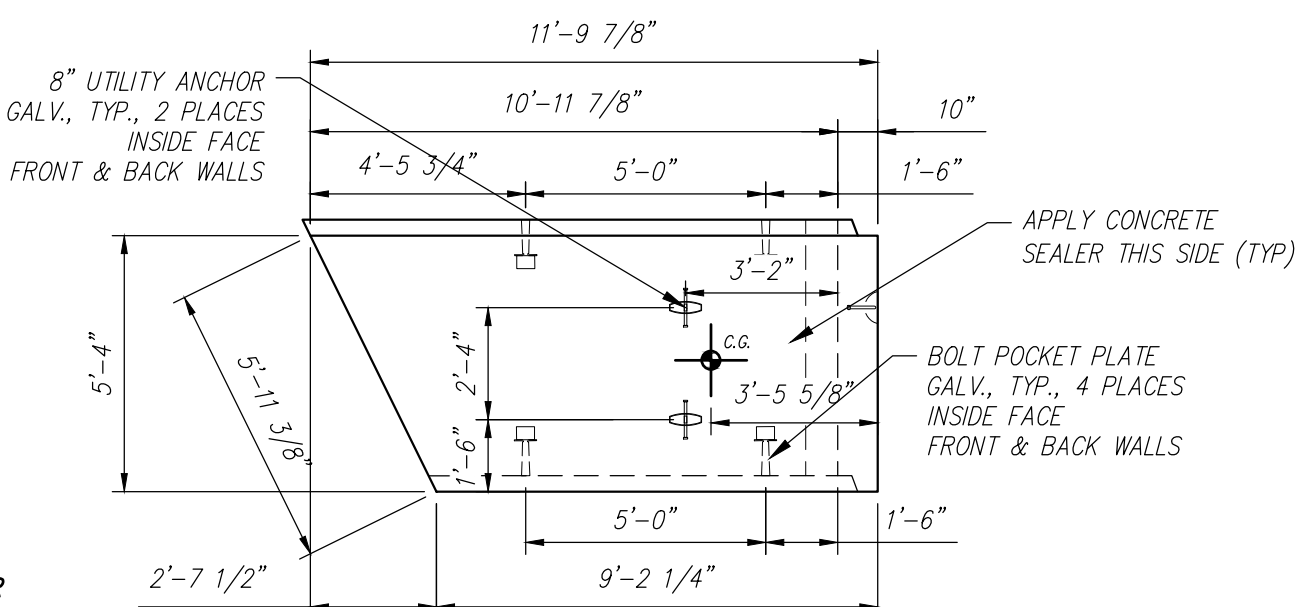
[illegible]

B3 - BILL OF MATERIALS / EMBEDS				
CSI ID#	DESCRIPTION	QTY	UM	COMMENTS
DTJ	CERTI-VEX PENSEAL 244-100%	1.6	GA	
EM-00125	BOLT POCKET PLATES (GALVANIZED)	8	EA	
EM-00115	8" UTILITY ANCHOR -GALVANIZED	6	EA	
JS-00002	1"X1"CLOSED NEOP GASKET	32	FT	AROUND BELL
RM-00015	REBAR #5 BLACK-GR 60 40'	31	LB	
RM-00017	REBAR #6 BLACK-GR 60 40'	523	LB	
RM-00098	WIRE MESH ALL SIZES	831	LB	TOTAL WEIGHT
MX-FA5000SC30	MIX DESIGN - FLY ASH 5000 SELF COMPACTIN	5.30	CY	

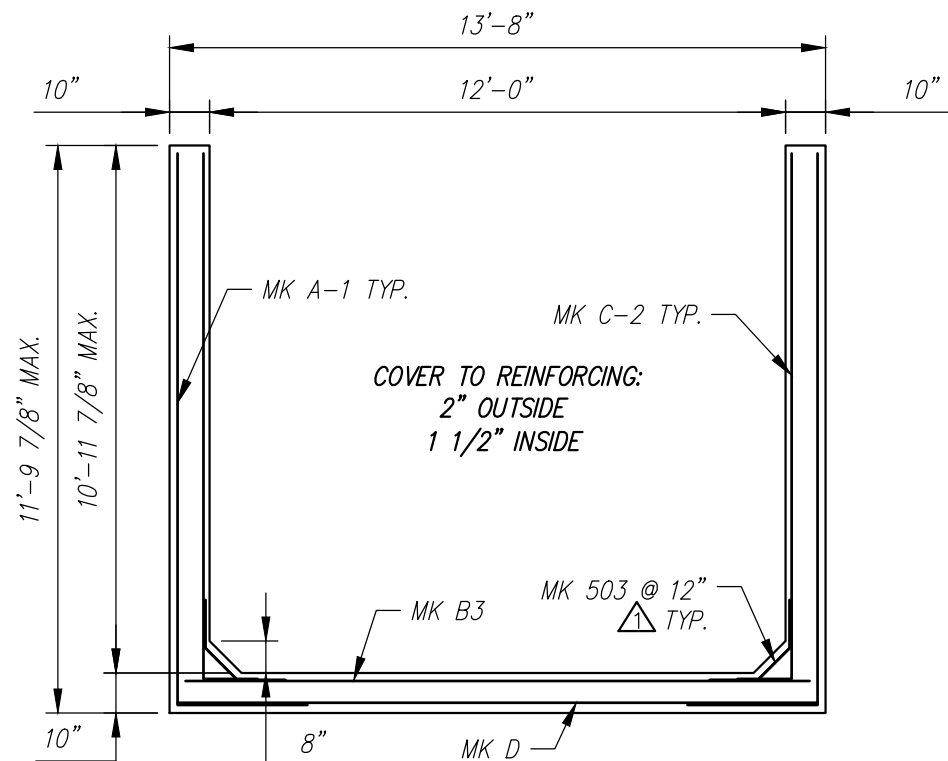
Rebar Schedule			
MK	QTY	LENGTH	
503 #5	10	3' - 0"	
603 #6	24	14' - 6"	MAX.



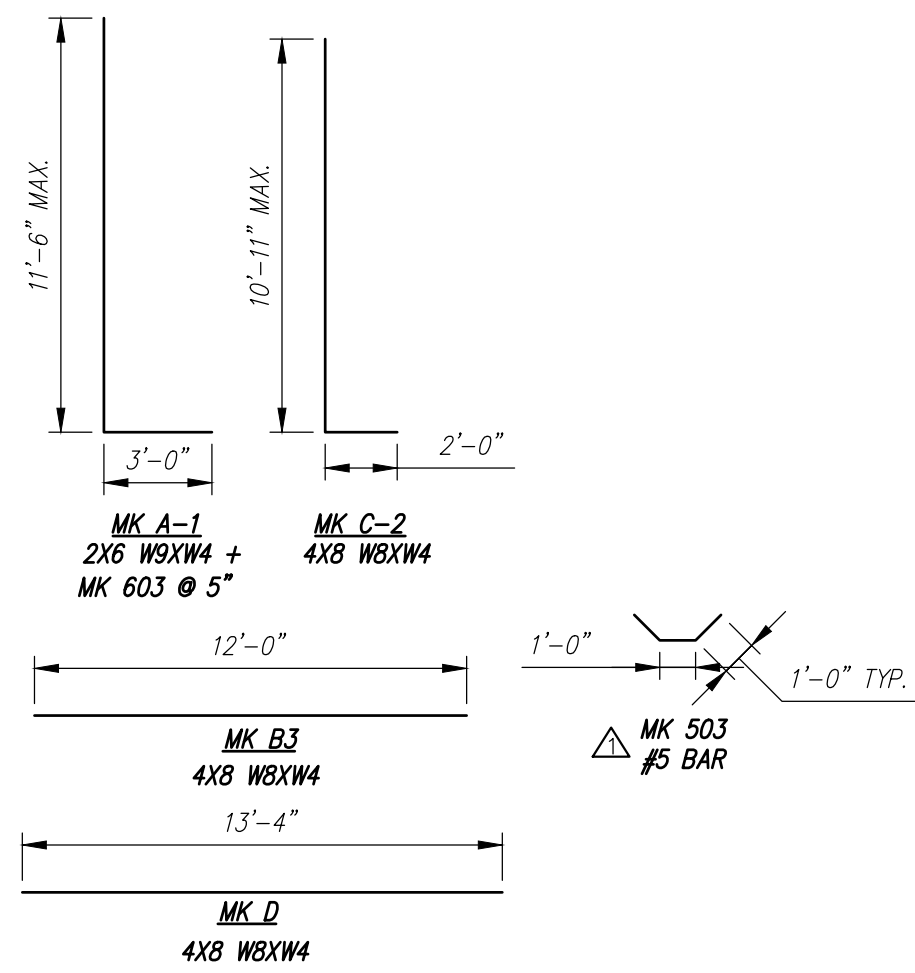
PLAN VIEW
Scale: 1/4" = 1'-0"



SIDE VIEW
Scale: 1/4" = 1'-0"




REINFORCING DETAIL
Scale: 1/4" = 1'-0"



BENDING SCHEDULE
Scale: N.T.S.

STATE OF MAINE	
DEPARTMENT OF TRANSPORTATION	
<input checked="" type="checkbox"/> REVIEWED	<input type="checkbox"/> REVIEWED WITH COMMENTS
<input type="checkbox"/> REJECTED	<input type="checkbox"/> REVISE AND RESUBMIT
Sep 22, 2021	
THIS DOCUMENT WAS REVIEWED IN ACCORDANCE WITH STATE OF MAINE SPECIFICATION SECTION 105.7 WORKING DRAWINGS	
	Transportation Engineer II
NAME	TITLE

Contractor is to verify that all information shown on drawings has been thoroughly checked, complies with the contract documents and is adequate to meet the field conditions. Some dimensions and details may differ slightly from contract drawings to accommodate the manufacturing or design process. Approval of this drawing indicates that any deviation from the contract documents has been reviewed and found to be acceptable. Production will not commence until receipt of signed, approved shop drawings.		10			
		9			
This drawing contains information proprietary to CONCRETE SYSTEMS, INC. This drawing is disclosed with the understanding that it will be retained in confidence and its use limited solely to the purpose for which it is disclosed. It is understood that no reproduction of this drawing is authorized without permission from CONCRETE SYSTEMS, INC. and that it will be returned to CONCRETE SYSTEMS, INC. upon request.		8			
		7			
		6			
		5			
		4			
		3			
		2			
		1	09/14/2021	REVISED REINFORCING	YAA
Rev.	Date	DESCRIPTION	By		
		REVISIONS			
This drawing is based upon information provided from the following documents and/or sources:					
Engineer: MEDOT Project No: N/A Drawings: CRITTER CROSSING #1 SHEET 3 OF 7 Specifications: SPECIAL PROVISION SECTION 534 Other Sources: N/A					
 Concrete Systems Inc. 9 Commercial St., Hudson, NH 03051 Phone 603-889-4163 Fax 603-889-2417					
STATE AGENCY MEDOT					
STATE OF MAINE CRITTER CROSSING #1 BREWER - EDDINGTON, ME					
Drawn By YAA Reviewed By MRS Approved By		Date 08/11/2021 Date 08/12/2021 Date		D Drawing No. INDIVIDUAL PIECE SHOP DRAWING B3 C24548-B3	
Quantity: 1		Project No: WIN 018915.50		REV 1	
SHEET 7		OF 16			

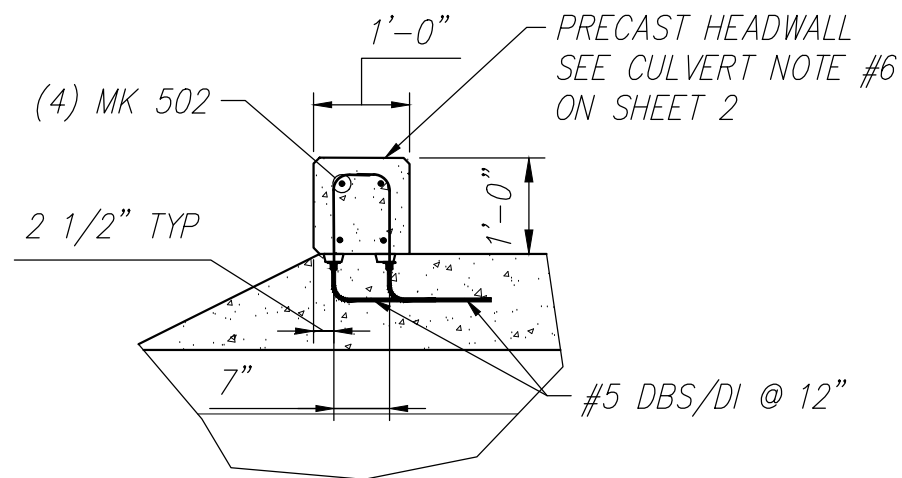
Rebar Schedule				
MK		QTY	LENGTH	
503	#5	10	3' - 0"	
604	#6	24	16' - 11"	MAX.

[illegible]

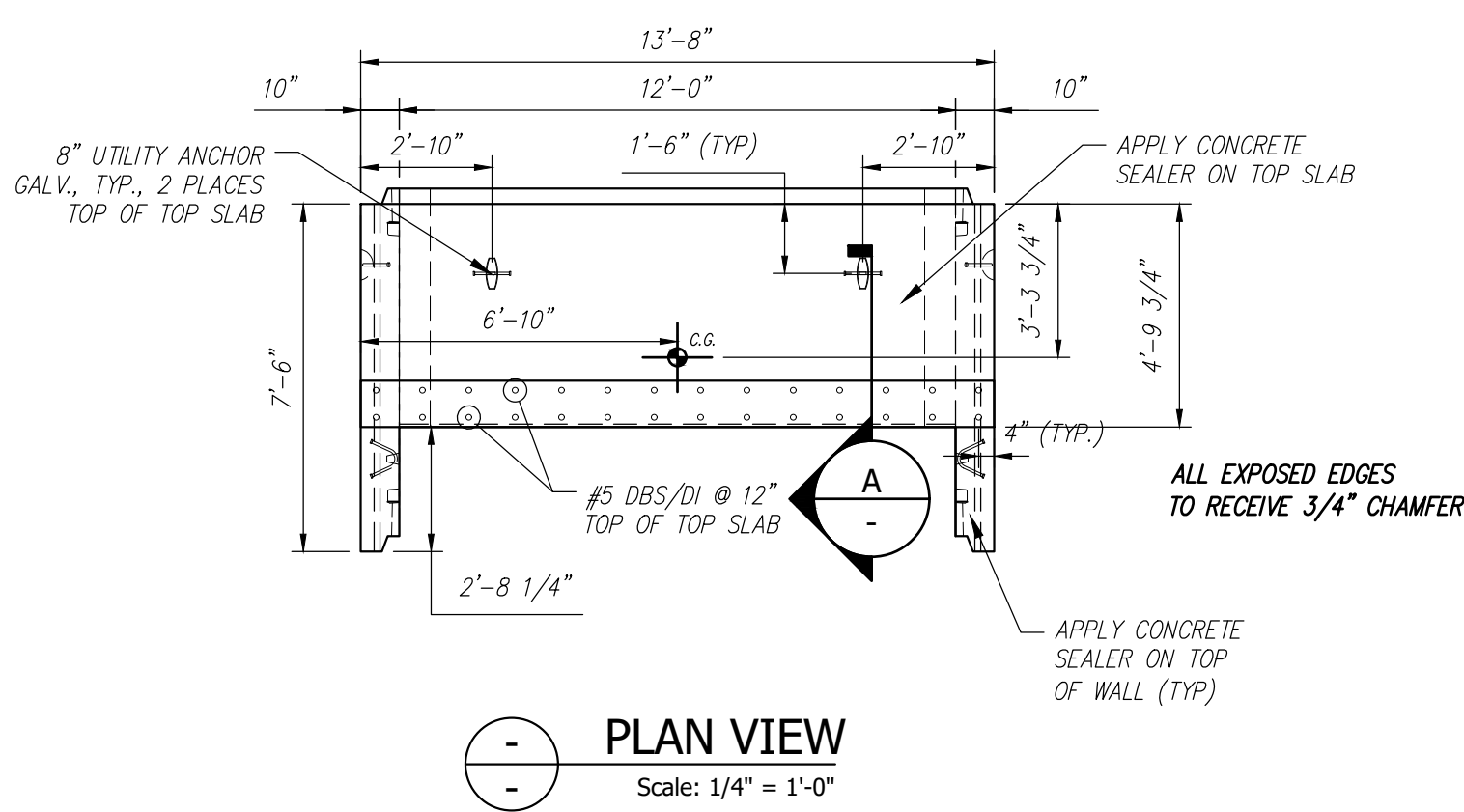
B5 - BILL OF MATERIALS / EMBEDS				
CSI ID#	DESCRIPTION	QTY	UM	COMMENTS
DTJ	CERTI-VEX PENSEAL 244-100%	1.3	GA	
EM-00012	DBSAE #5 X 18" BLACK	28	EA	DOWEL BAR SPLICER
EM-00125	BOLT POCKET PLATES (GALVANIZED)	6	EA	
EM-00115	8" UTILITY ANCHOR - GALVANIZED	6	EA	
JS-00002	1"X1"CLOSED NEOP GASKET	27.83	FT	AROUND BELL
RM-00013	REBAR #4 BLACK- GR 60	40	LB	
RM-00015	REBAR #5 BLACK-GR 60 40'	360	LB	
RM-00098	WIRE MESH ALL SIZES	693	LB	TOTAL WEIGHT
MX-FA5000SC30	MIX DESIGN - FLY ASH 5000 SELF COMPACTIN	5.84	CY	
HEADWALL - BILL OF MATERIALS / EMBEDS				
DTJ	CERTI-VEX PENSEAL 244-100%	0.3	GA	
EM-00020	DI #5 X 18" BLACK	28	EA	DOWEL IN
RM-00015	REBAR #5 BLACK-GR 60 40'	56	LB	
MX-FA5000SC30	MIX DESIGN - FLY ASH 5000 SELF COMPACTIN	0.51	CY	

Rebar Schedule		
MK	QTY	LENGTH
401 #4	5	12'-0"
501 #5	30	10'-6" MAX.
503 #5	10	3'-0"

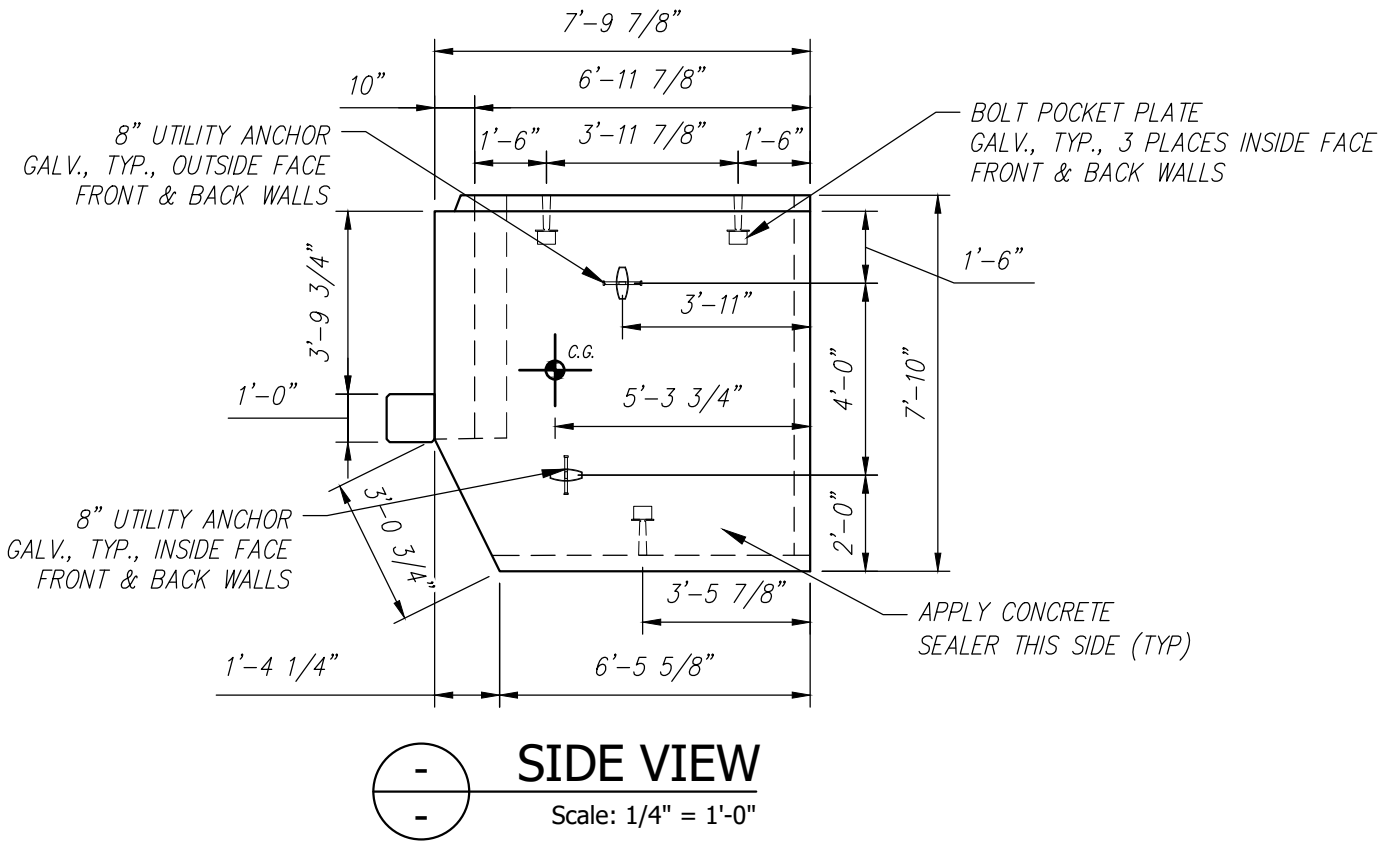
Headwall Rebar Schedule		
MK	QTY	LENGTH
502 #5	4	13'-4"



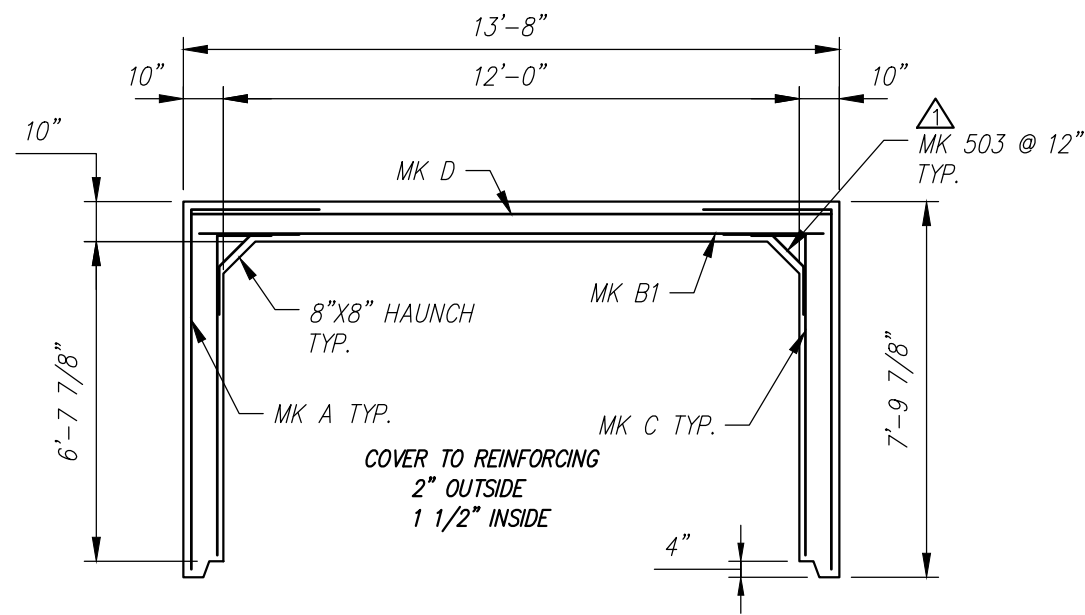
A HEADWALL END SECTION
Scale: 1/2" = 1'-0"



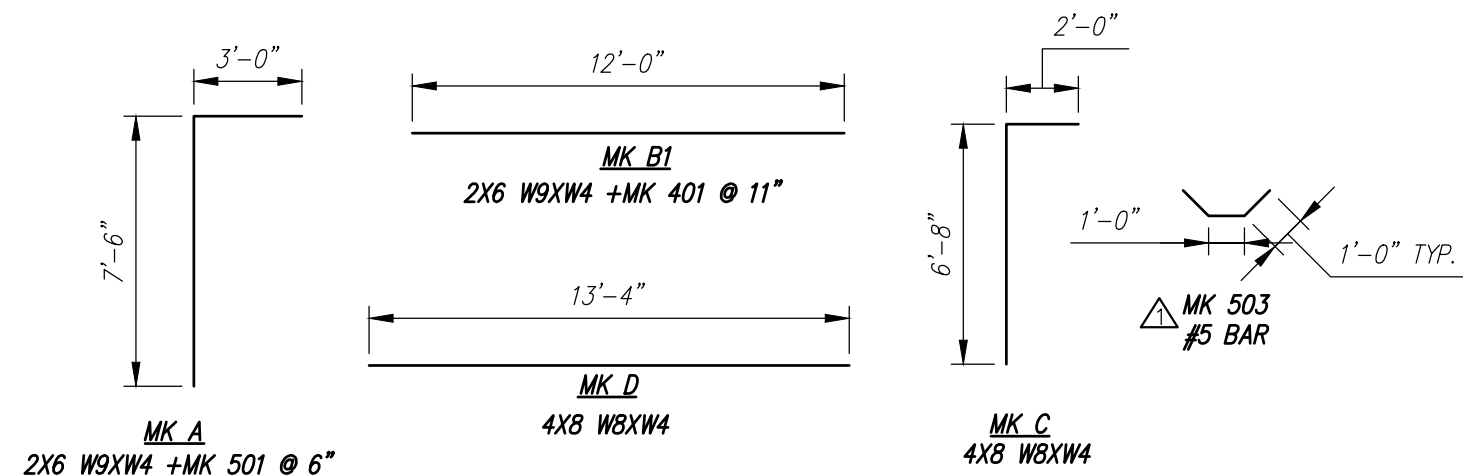
- PLAN VIEW
Scale: 1/4" = 1'-0"



- SIDE VIEW
Scale: 1/4" = 1'-0"



- TYPICAL REINFORCING DETAIL
Scale: 1/4" = 1'-0"



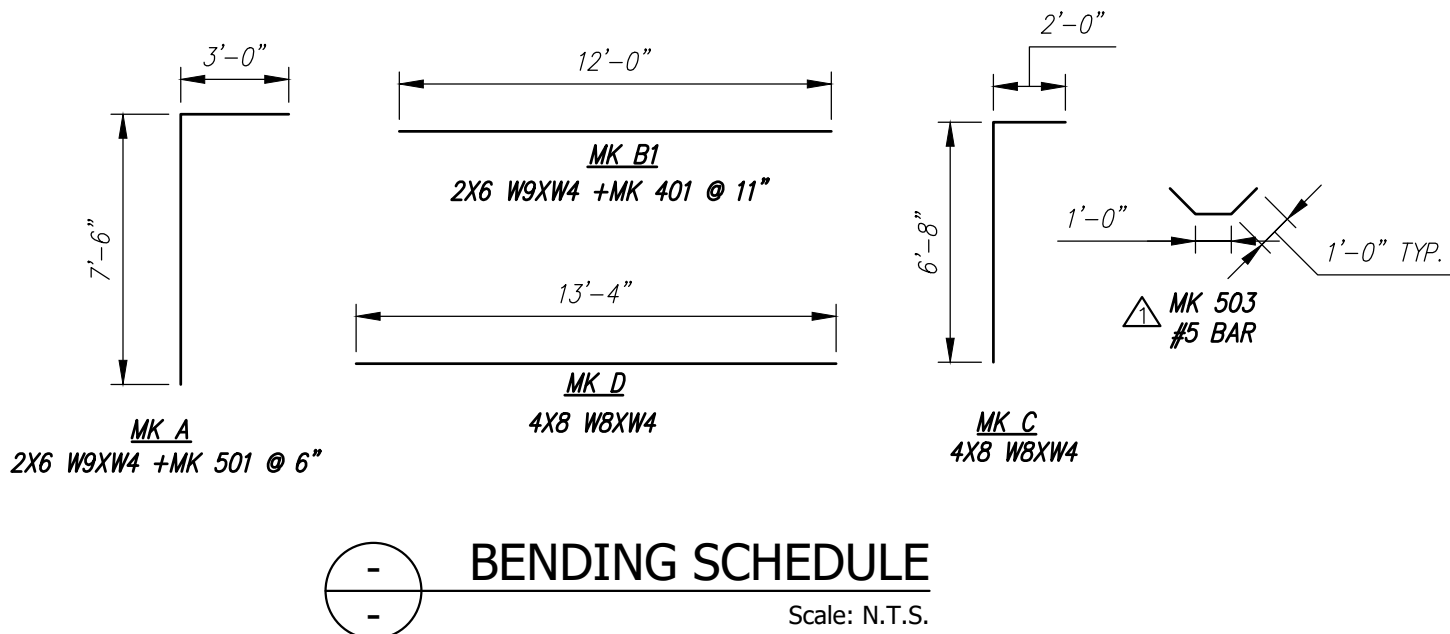
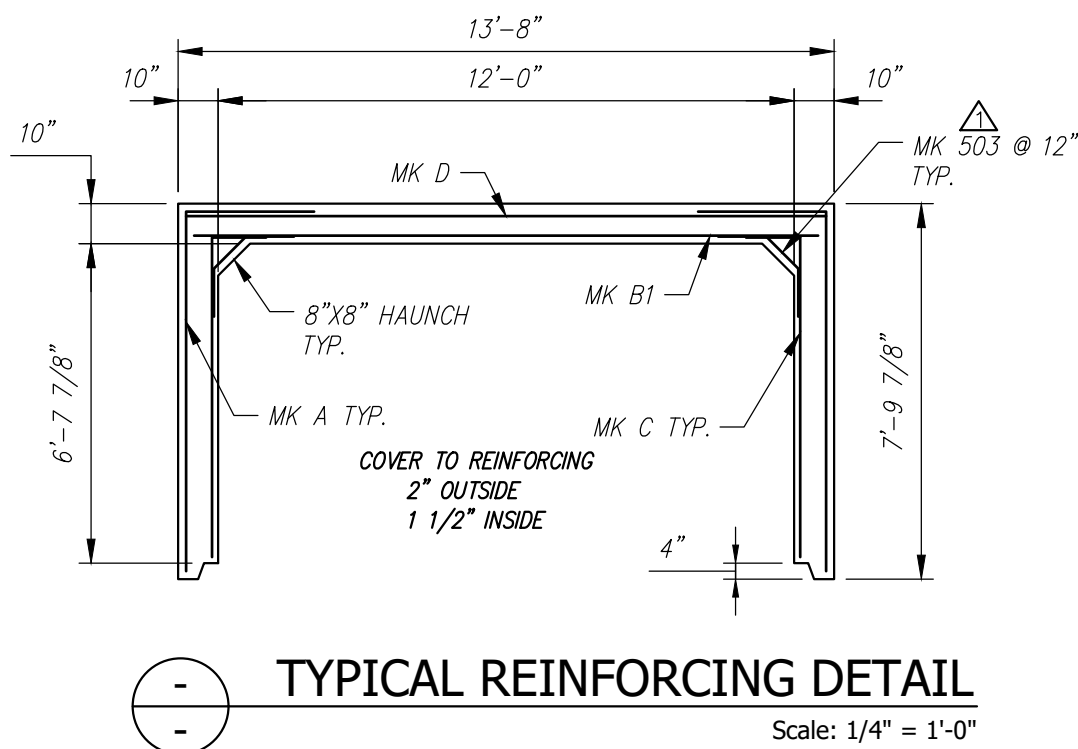
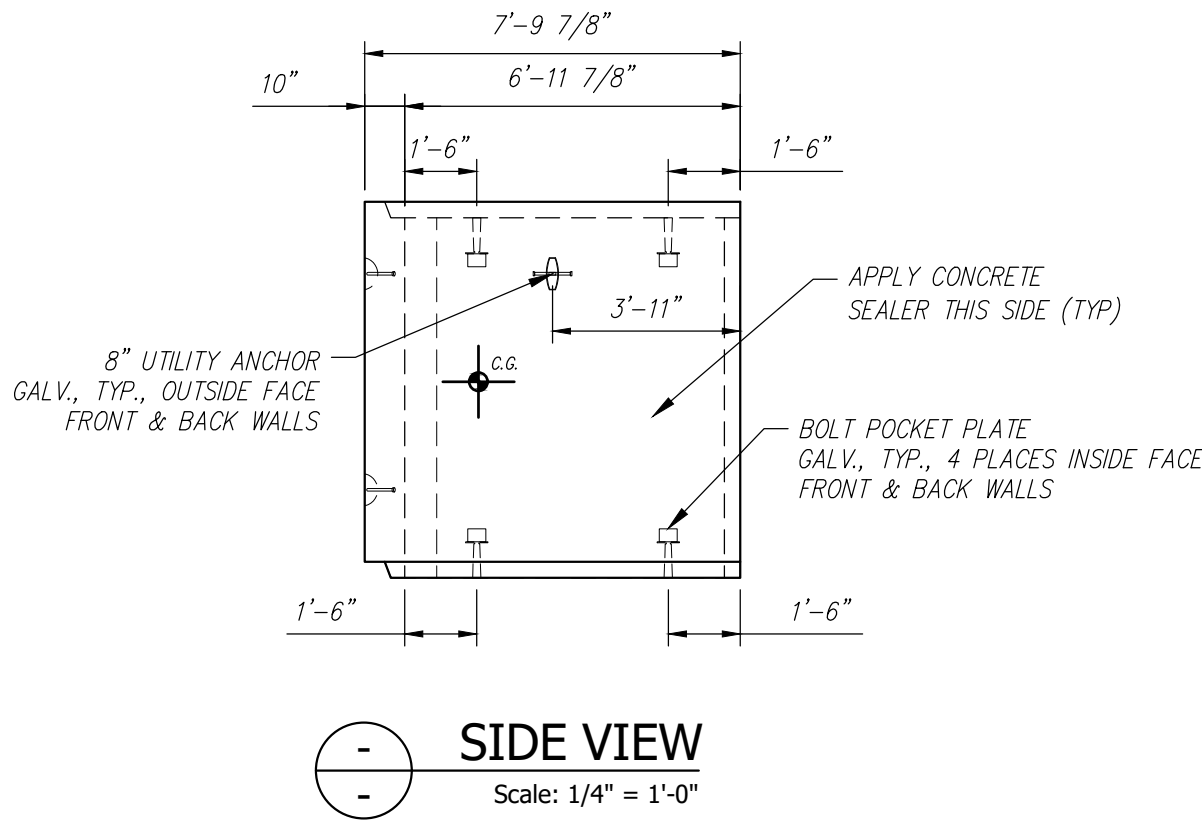
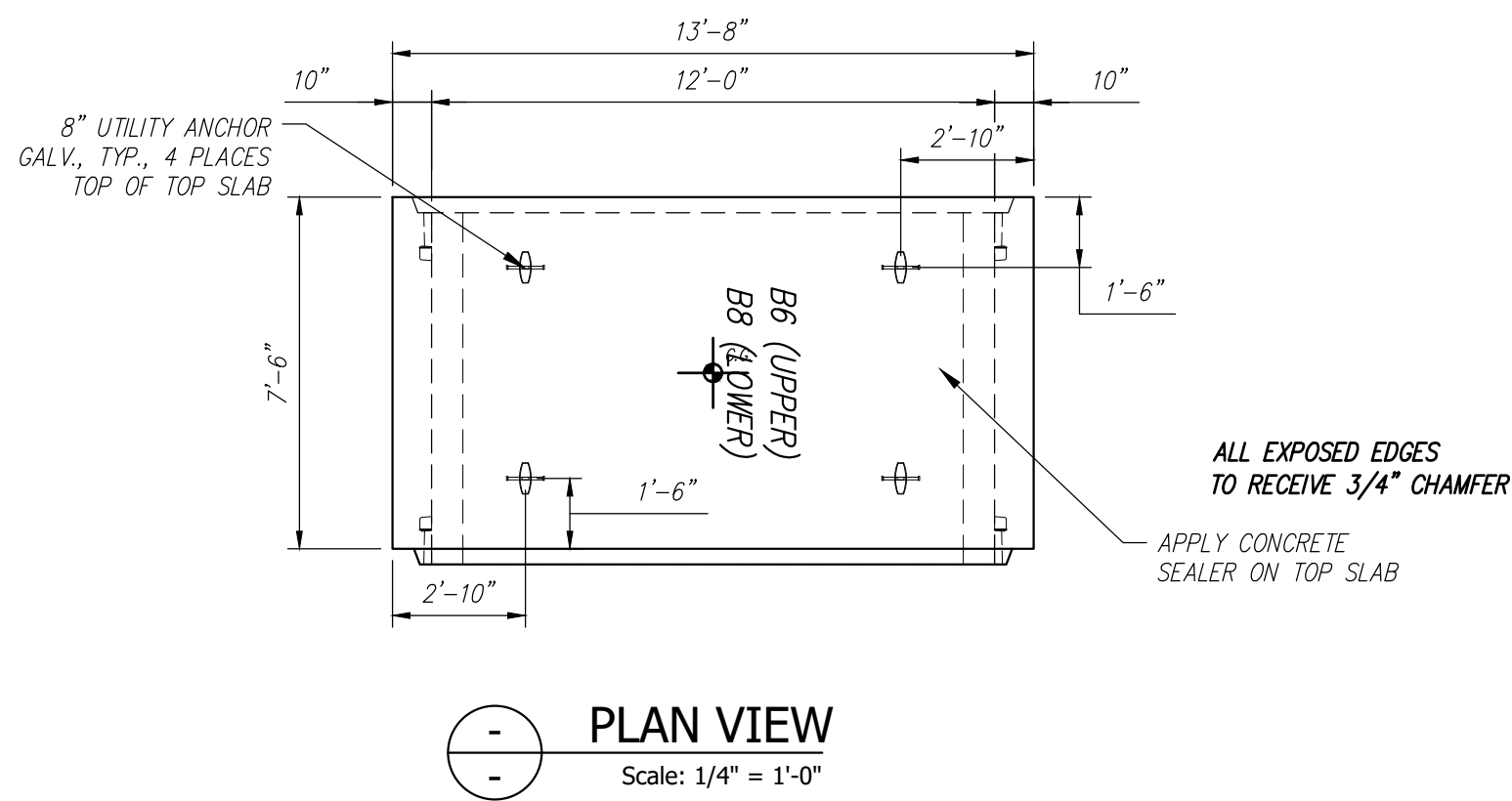
- BENDING SCHEDULE
Scale: N.T.S.

STATE OF MAINE DEPARTMENT OF TRANSPORTATION	
<input checked="" type="checkbox"/> REVIEWED	<input type="checkbox"/> REVIEWED WITH COMMENTS
<input type="checkbox"/> REJECTED	<input type="checkbox"/> REVISE AND RESUBMIT
Sep 22, 2021	
THIS DOCUMENT WAS REVIEWED IN ACCORDANCE WITH STATE OF MAINE SPECIFICATION SECTION 105.7 WORKING DRAWINGS	
	Transportation Engineer II
NAME	TITLE

Contractor is to verify that all information shown on drawings has been thoroughly checked, complies with the contract documents and is adequate to meet the field conditions. Some dimensions and details may differ slightly from contract drawings to accommodate the manufacturing or design process. Approval of this drawing indicates that any deviation from the contract documents has been reviewed and found to be acceptable. Production will not commence until receipt of signed, approved shop drawings.	10																																																																																																																																																																																																																																																																																																																																																																																																																																																																																																																																																																																																																																																																																																																																																																																																																																																																																																																																																																																																																																																																																																																																																																																																																																																																																																																																																										
---	----	--	--	--	--	--	--	--	--	--	--	--	--	--	--	--	--	--	--	--	--	--	--	--	--	--	--	--	--	--	--	--	--	--	--	--	--	--	--	--	--	--	--	--	--	--	--	--	--	--	--	--	--	--	--	--	--	--	--	--	--	--	--	--	--	--	--	--	--	--	--	--	--	--	--	--	--	--	--	--	--	--	--	--	--	--	--	--	--	--	--	--	--	--	--	--	--	--	--	--	--	--	--	--	--	--	--	--	--	--	--	--	--	--	--	--	--	--	--	--	--	--	--	--	--	--	--	--	--	--	--	--	--	--	--	--	--	--	--	--	--	--	--	--	--	--	--	--	--	--	--	--	--	--	--	--	--	--	--	--	--	--	--	--	--	--	--	--	--	--	--	--	--	--	--	--	--	--	--	--	--	--	--	--	--	--	--	--	--	--	--	--	--	--	--	--	--	--	--	--	--	--	--	--	--	--	--	--	--	--	--	--	--	--	--	--	--	--	--	--	--	--	--	--	--	--	--	--	--	--	--	--	--	--	--	--	--	--	--	--	--	--	--	--	--	--	--	--	--	--	--	--	--	--	--	--	--	--	--	--	--	--	--	--	--	--	--	--	--	--	--	--	--	--	--	--	--	--	--	--	--	--	--	--	--	--	--	--	--	--	--	--	--	--	--	--	--	--	--	--	--	--	--	--	--	--	--	--	--	--	--	--	--	--	--	--	--	--	--	--	--	--	--	--	--	--	--	--	--	--	--	--	--	--	--	--	--	--	--	--	--	--	--	--	--	--	--	--	--	--	--	--	--	--	--	--	--	--	--	--	--	--	--	--	--	--	--	--	--	--	--	--	--	--	--	--	--	--	--	--	--	--	--	--	--	--	--	--	--	--	--	--	--	--	--	--	--	--	--	--	--	--	--	--	--	--	--	--	--	--	--	--	--	--	--	--	--	--	--	--	--	--	--	--	--	--	--	--	--	--	--	--	--	--	--	--	--	--	--	--	--	--	--	--	--	--	--	--	--	--	--	--	--	--	--	--	--	--	--	--	--	--	--	--	--	--	--	--	--	--	--	--	--	--	--	--	--	--	--	--	--	--	--	--	--	--	--	--	--	--	--	--	--	--	--	--	--	--	--	--	--	--	--	--	--	--	--	--	--	--	--	--	--	--	--	--	--	--	--	--	--	--	--	--	--	--	--	--	--	--	--	--	--	--	--	--	--	--	--	--	--	--	--	--	--	--	--	--	--	--	--	--	--	--	--	--	--	--	--	--	--	--	--	--	--	--	--	--	--	--	--	--	--	--	--	--	--	--	--	--	--	--	--	--	--	--	--	--	--	--	--	--	--	--	--	--	--	--	--	--	--	--	--	--	--	--	--	--	--	--	--	--	--	--	--	--	--	--	--	--	--	--	--	--	--	--	--	--	--	--	--	--	--	--	--	--	--	--	--	--	--	--	--	--	--	--	--	--	--	--	--	--	--	--	--	--	--	--	--	--	--	--	--	--	--	--	--	--	--	--	--	--	--	--	--	--	--	--	--	--	--	--	--	--	--	--	--	--	--	--	--	--	--	--	--	--	--	--	--	--	--	--	--	--	--	--	--	--	--	--	--	--	--	--	--	--	--	--	--	--	--	--	--	--	--	--	--	--	--	--	--	--	--	--	--	--	--	--	--	--	--	--	--	--	--	--	--	--	--	--	--	--	--	--	--	--	--	--	--	--	--	--	--	--	--	--	--	--	--	--	--	--	--	--	--	--	--	--	--	--	--	--	--	--	--	--	--	--	--	--	--	--	--	--	--	--	--	--	--	--	--	--	--	--	--	--	--	--	--	--	--	--	--	--	--	--	--	--	--	--	--	--	--	--	--	--	--	--	--	--	--	--	--	--	--	--	--	--	--	--	--	--	--	--	--	--	--	--	--	--	--	--	--	--	--	--	--	--	--	--	--	--	--	--	--	--	--	--	--	--	--	--	--	--	--	--	--	--	--	--	--	--	--	--	--	--	--	--	--	--	--	--	--	--	--	--	--	--	--	--	--	--	--	--	--	--	--	--	--	--	--	--	--	--	--	--	--	--	--	--	--	--	--	--	--	--	--	--	--	--	--	--	--	--	--	--	--	--	--	--	--	--	--	--	--	--	--	--	--	--	--	--	--	--	--	--	--	--	--	--	--	--	--	--	--	--	--	--	--	--	--	--	--	--	--	--	--	--	--	--	--	--	--	--	--	--	--	--	--	--	--	--	--	--	--	--	--	--	--	--	--	--	--	--	--	--	--	--	--	--	--	--	--	--	--	--	--	--	--	--	--	--	--	--	--	--	--	--	--	--	--	--	--	--	--	--	--	--	--	--	--	--	--	--	--	--	--	--	--	--	--	--	--	--	--	--	--	--	--	--	--	--	--	--	--	--	--	--	--	--	--	--	--	--	--	--	--	--	--	--	--	--	--	--	--	--	--	--	--	--	--	--	--	--	--	--	--	--	--	--	--	--	--	--	--	--	--	--	--	--	--	--	--	--	--	--	--	--	--	--	--	--	--	--	--	--	--	--	--	--	--	--	--	--	--	--	--	--	--	--	--	--	--	--	--	--	--	--	--	--	--	--	--	--	--	--	--	--	--	--	--	--	--	--	--	--	--	--	--	--	--	--	--	--	--	--	--	--	--	--	--	--	--	--	--	--	--	--	--	--	--	--	--	--	--	--	--	--	--	--	--	--	--	--	--	--	--	--	--	--	--	--	--	--	--	--	--	--	--	--	--	--	--	--	--	--	--	--	--	--	--	--	--	--	--	--	--	--	--	--	--	--	--	--	--	--	--	--	--	--	--	--	--	--	--	--	--	--	--	--	--	--	--	--	--	--	--	--	--	--	--	--	--	--	--	--	--	--	--	--	--	--	--	--	--	--	--	--	--	--	--	--	--	--	--	--	--	--	--	--	--	--	--	--	--	--	--

Table with 5 columns: CSI ID#, DESCRIPTION, QTY, UM, COMMENTS. Rows include materials like CERTI-VEX PENSEAL, BOLT POCKET PLATES, UTILITY ANCHOR, NEOP GASKET, REBAR #4, REBAR #5, and WIRE MESH.

Table with 3 columns: MK, QTY, LENGTH. Rows show quantities for MK 401 #4 and MK 501 #5.

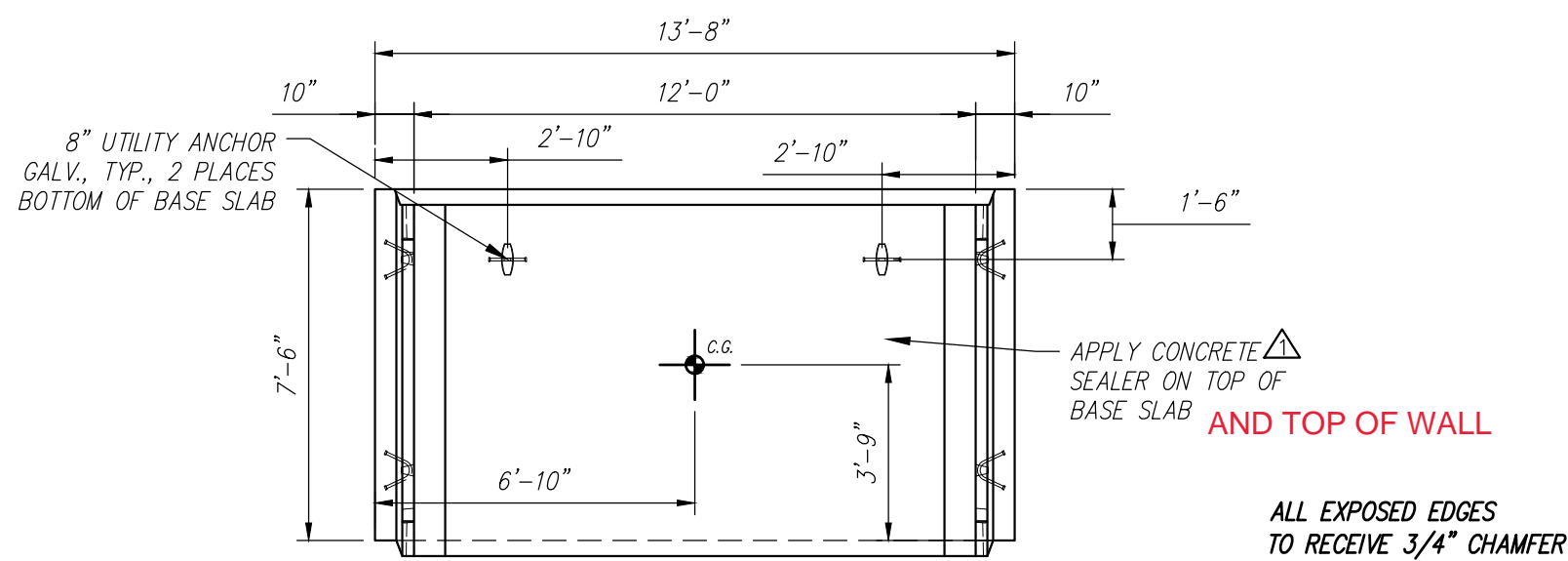


STATE OF MAINE DEPARTMENT OF TRANSPORTATION. Includes a review stamp with checkboxes for REVIEWED, REJECTED, REVIEWED WITH COMMENTS, and REVISE AND RESUBMIT. Signed Sep 22, 2021 by a Transportation Engineer.

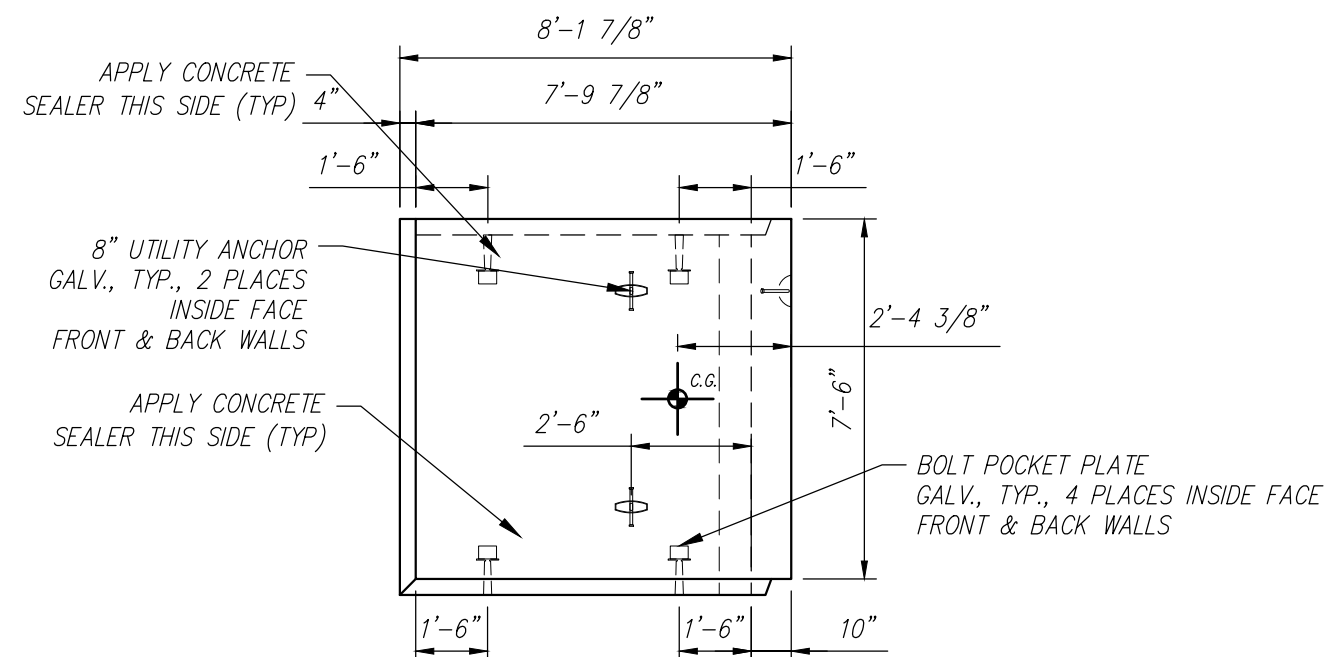
Bottom section of the drawing containing: 1) A table of revisions (10 rows). 2) A list of sources for the drawing (Engineer: MEDOT, Project No: N/A, etc.). 3) The CSI Concrete Systems Inc. logo and contact information. 4) A table for drawing control with columns for Drawn By, Date, Reviewed By, Date, Approved By, Date, Drawing No., and REV. 5) Project information: FEDERAL AID PROJECT NO. 1891500, STATE OF MAINE, CRITTER CROSSING #1, BREWER - EDDINGTON, ME. 6) Quantity: 8, Project No: WIN 018915.50, SHEET 10 OF 16.

B8 - BILL OF MATERIALS / EMBEDS				
CSI ID#	DESCRIPTION	QTY	UM	COMMENTS
DTJ	CERTI-VEX PENSEAL 244-100%	1.6	GA	
EM-00125	BOLT POCKET PLATES (GALVANIZED)	8	EA	
EM-00115	8" UTILITY ANCHOR -GALVANIZED	6	EA	
JS-00002	1"x1"CLOSED NEOP GASKET	27.83	FT	AROUND BELL
RM-00013	REBAR #4 BLACK- GR 60	88	LB	
RM-00015	REBAR #5 BLACK-GR 60 40'	379	LB	
RM-00098	WIRE MESH ALL SIZES	748	LB	TOTAL WEIGHT
MX-FA5000SC30	MIX DESIGN - FLY ASH 5000 SELF COMPACTIN	6.65	CY	

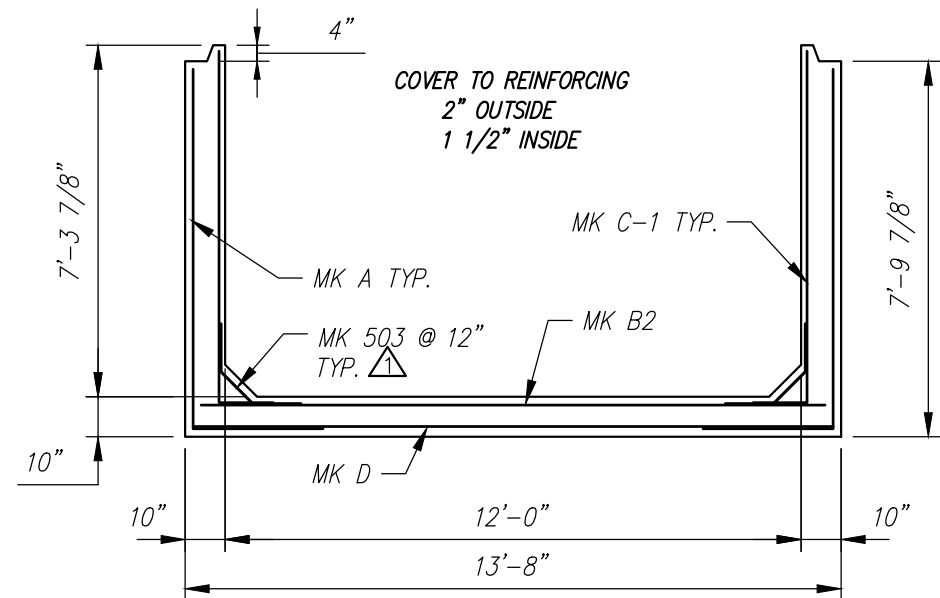
Rebar Schedule		
MK	QTY	LENGTH
401 #4	11	12'-0"
501 #5	30	10'-6"
503 #5	16	3'-0"



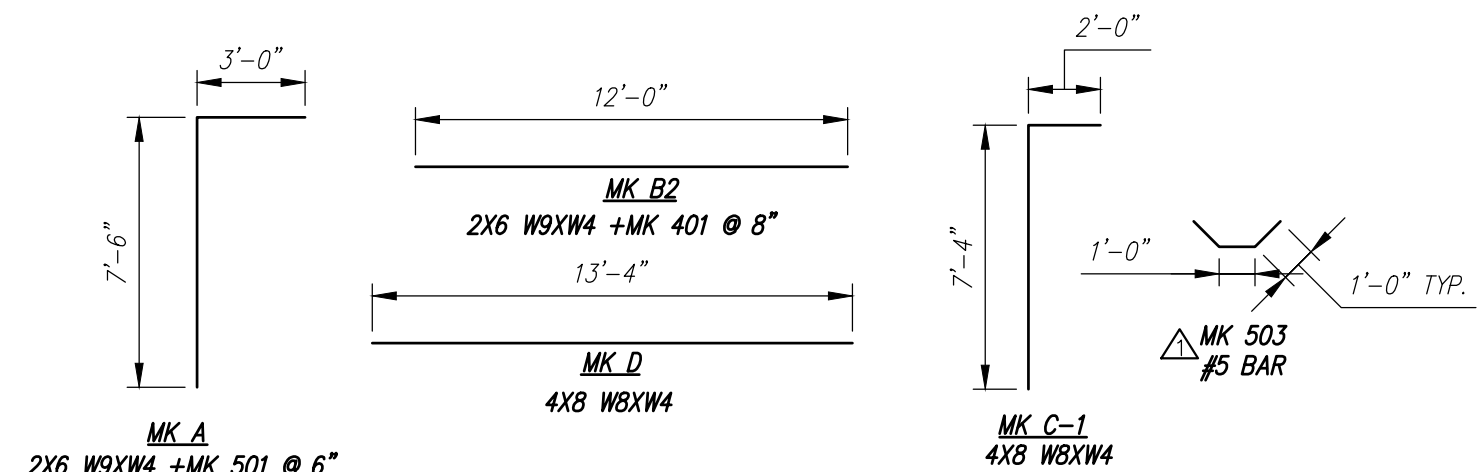
PLAN VIEW
Scale: 1/4" = 1'-0"



SIDE VIEW
Scale: 1/4" = 1'-0"



TYPICAL REINFORCING DETAIL
Scale: 1/4" = 1'-0"



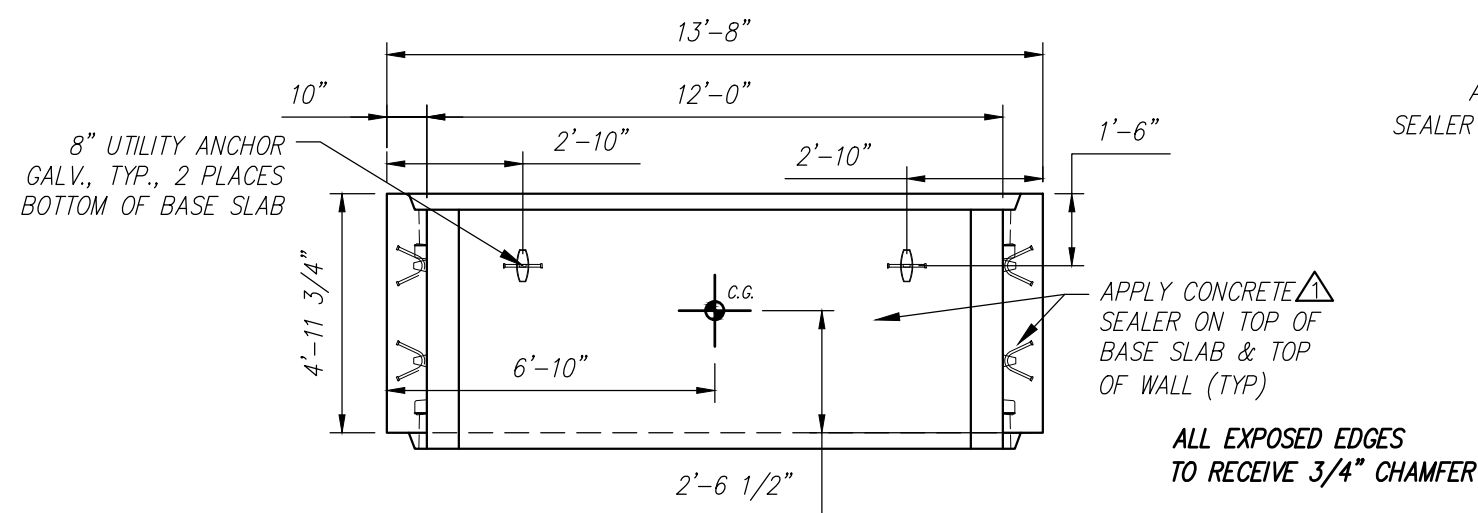
BENDING SCHEDULE
Scale: N.T.S.

STATE OF MAINE DEPARTMENT OF TRANSPORTATION	
<input type="checkbox"/> REVIEWED	<input checked="" type="checkbox"/> REVIEWED WITH COMMENTS
<input type="checkbox"/> REJECTED	<input type="checkbox"/> REVISE AND RESUBMIT
Sep 22, 2021	
THIS DOCUMENT WAS REVIEWED IN ACCORDANCE WITH STATE OF MAINE SPECIFICATION SECTION 105.7 WORKING DRAWINGS	
	Transportation Engineer II
NAME	TITLE

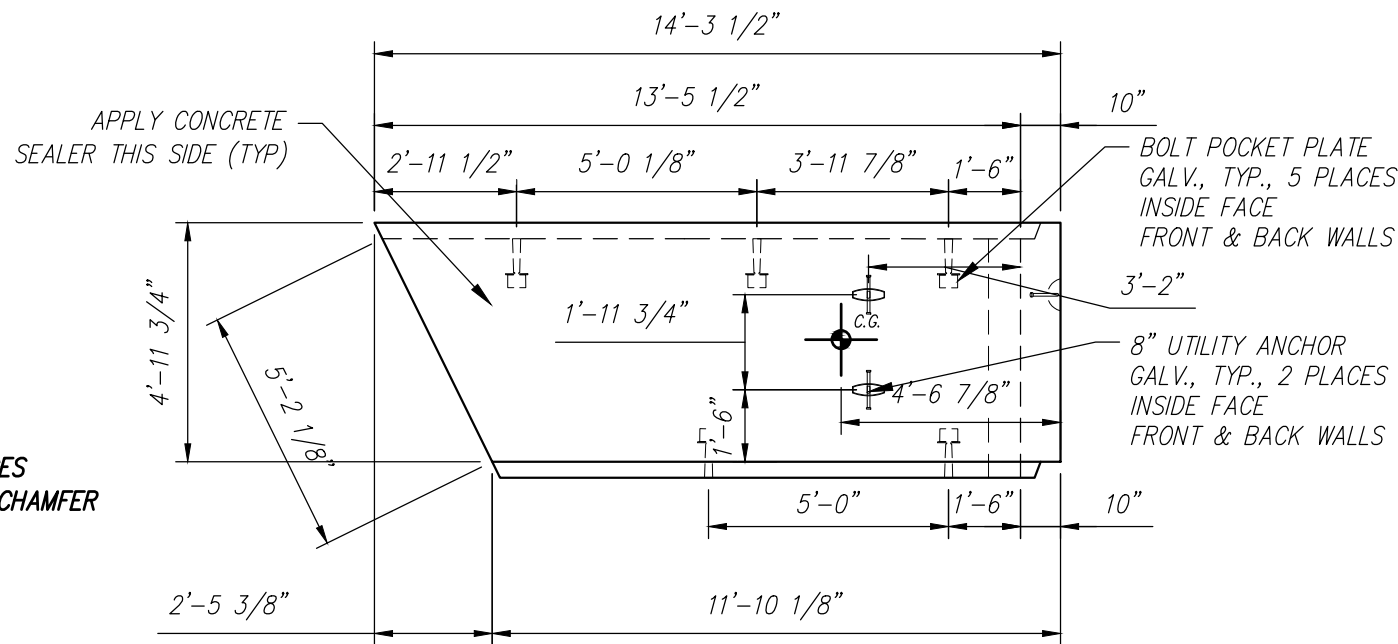
Contractor is to verify that all information shown on drawings has been thoroughly checked, complies with the contract documents and is adequate to meet the field conditions. Some dimensions and details may differ slightly from contract drawings to accommodate the manufacturing or design process. Approval of this drawing indicates that any deviation from the contract documents has been reviewed and found to be acceptable. Production will not commence until receipt of signed, approved shop drawings.	10																																																																																																																																																																																																																																																																																																																																																																																																																																																																																																																																																																																																																																																																																																																																																																																																																																																																																																																																																																																																																																																																																																																																																																																																																																																																																																																																																																																																																																																											
---	----	--	--	--	--	--	--	--	--	--	--	--	--	--	--	--	--	--	--	--	--	--	--	--	--	--	--	--	--	--	--	--	--	--	--	--	--	--	--	--	--	--	--	--	--	--	--	--	--	--	--	--	--	--	--	--	--	--	--	--	--	--	--	--	--	--	--	--	--	--	--	--	--	--	--	--	--	--	--	--	--	--	--	--	--	--	--	--	--	--	--	--	--	--	--	--	--	--	--	--	--	--	--	--	--	--	--	--	--	--	--	--	--	--	--	--	--	--	--	--	--	--	--	--	--	--	--	--	--	--	--	--	--	--	--	--	--	--	--	--	--	--	--	--	--	--	--	--	--	--	--	--	--	--	--	--	--	--	--	--	--	--	--	--	--	--	--	--	--	--	--	--	--	--	--	--	--	--	--	--	--	--	--	--	--	--	--	--	--	--	--	--	--	--	--	--	--	--	--	--	--	--	--	--	--	--	--	--	--	--	--	--	--	--	--	--	--	--	--	--	--	--	--	--	--	--	--	--	--	--	--	--	--	--	--	--	--	--	--	--	--	--	--	--	--	--	--	--	--	--	--	--	--	--	--	--	--	--	--	--	--	--	--	--	--	--	--	--	--	--	--	--	--	--	--	--	--	--	--	--	--	--	--	--	--	--	--	--	--	--	--	--	--	--	--	--	--	--	--	--	--	--	--	--	--	--	--	--	--	--	--	--	--	--	--	--	--	--	--	--	--	--	--	--	--	--	--	--	--	--	--	--	--	--	--	--	--	--	--	--	--	--	--	--	--	--	--	--	--	--	--	--	--	--	--	--	--	--	--	--	--	--	--	--	--	--	--	--	--	--	--	--	--	--	--	--	--	--	--	--	--	--	--	--	--	--	--	--	--	--	--	--	--	--	--	--	--	--	--	--	--	--	--	--	--	--	--	--	--	--	--	--	--	--	--	--	--	--	--	--	--	--	--	--	--	--	--	--	--	--	--	--	--	--	--	--	--	--	--	--	--	--	--	--	--	--	--	--	--	--	--	--	--	--	--	--	--	--	--	--	--	--	--	--	--	--	--	--	--	--	--	--	--	--	--	--	--	--	--	--	--	--	--	--	--	--	--	--	--	--	--	--	--	--	--	--	--	--	--	--	--	--	--	--	--	--	--	--	--	--	--	--	--	--	--	--	--	--	--	--	--	--	--	--	--	--	--	--	--	--	--	--	--	--	--	--	--	--	--	--	--	--	--	--	--	--	--	--	--	--	--	--	--	--	--	--	--	--	--	--	--	--	--	--	--	--	--	--	--	--	--	--	--	--	--	--	--	--	--	--	--	--	--	--	--	--	--	--	--	--	--	--	--	--	--	--	--	--	--	--	--	--	--	--	--	--	--	--	--	--	--	--	--	--	--	--	--	--	--	--	--	--	--	--	--	--	--	--	--	--	--	--	--	--	--	--	--	--	--	--	--	--	--	--	--	--	--	--	--	--	--	--	--	--	--	--	--	--	--	--	--	--	--	--	--	--	--	--	--	--	--	--	--	--	--	--	--	--	--	--	--	--	--	--	--	--	--	--	--	--	--	--	--	--	--	--	--	--	--	--	--	--	--	--	--	--	--	--	--	--	--	--	--	--	--	--	--	--	--	--	--	--	--	--	--	--	--	--	--	--	--	--	--	--	--	--	--	--	--	--	--	--	--	--	--	--	--	--	--	--	--	--	--	--	--	--	--	--	--	--	--	--	--	--	--	--	--	--	--	--	--	--	--	--	--	--	--	--	--	--	--	--	--	--	--	--	--	--	--	--	--	--	--	--	--	--	--	--	--	--	--	--	--	--	--	--	--	--	--	--	--	--	--	--	--	--	--	--	--	--	--	--	--	--	--	--	--	--	--	--	--	--	--	--	--	--	--	--	--	--	--	--	--	--	--	--	--	--	--	--	--	--	--	--	--	--	--	--	--	--	--	--	--	--	--	--	--	--	--	--	--	--	--	--	--	--	--	--	--	--	--	--	--	--	--	--	--	--	--	--	--	--	--	--	--	--	--	--	--	--	--	--	--	--	--	--	--	--	--	--	--	--	--	--	--	--	--	--	--	--	--	--	--	--	--	--	--	--	--	--	--	--	--	--	--	--	--	--	--	--	--	--	--	--	--	--	--	--	--	--	--	--	--	--	--	--	--	--	--	--	--	--	--	--	--	--	--	--	--	--	--	--	--	--	--	--	--	--	--	--	--	--	--	--	--	--	--	--	--	--	--	--	--	--	--	--	--	--	--	--	--	--	--	--	--	--	--	--	--	--	--	--	--	--	--	--	--	--	--	--	--	--	--	--	--	--	--	--	--	--	--	--	--	--	--	--	--	--	--	--	--	--	--	--	--	--	--	--	--	--	--	--	--	--	--	--	--	--	--	--	--	--	--	--	--	--	--	--	--	--	--	--	--	--	--	--	--	--	--	--	--	--	--	--	--	--	--	--	--	--	--	--	--	--	--	--	--	--	--	--	--	--	--	--	--	--	--	--	--	--	--	--	--	--	--	--	--	--	--	--	--	--	--	--	--	--	--	--	--	--	--	--	--	--	--	--	--	--	--	--	--	--	--	--	--	--	--	--	--	--	--	--	--	--	--	--	--	--	--	--	--	--	--	--	--	--	--	--	--	--	--	--	--	--	--	--	--	--	--	--	--	--	--	--	--	--	--	--	--	--	--	--	--	--	--	--	--	--	--	--	--	--	--	--	--	--	--	--	--	--	--	--	--	--	--	--	--	--	--	--	--	--	--	--	--	--	--	--	--	--	--	--	--	--	--	--	--	--	--	--	--	--	--	--	--	--	--	--	--	--	--	--	--	--	--	--	--	--	--	--	--	--	--	--	--	--	--	--	--	--	--	--	--	--	--	--	--	--	--	--	--	--	--	--	--	--	--	--	--	--	--	--	--	--	--	--	--	--	--	--	--	--	--	--	--	--	--	--	--	--	--	--	--	--	--	--	--	--	--	--	--	--	--	--	--	--	--	--	--	--	--	--	--	--	--	--	--	--	--	--	--	--	--	--	--	--	--	--	--	--	--	--	--	--	--	--	--	--	--	--	--	--	--	--	--	--	--	--	--	--	--	--	--	--	--	--	--	--	--	--	--	--	--	--	--	--	--	--	--	--	--	--	--	--	--	--	--	--	--	--	--	--	--	--

B9 - BILL OF MATERIALS / EMBEDS				
CSI ID#	DESCRIPTION	QTY	UM	COMMENTS
DTJ	CERTI-VEX PENSEAL 244-100%	1.75	GA	
EM-00125	BOLT POCKET PLATES (GALVANIZED)	10	EA	
EM-00115	8" UTILITY ANCHOR - GALVANIZED	6	EA	
JS-00002	1"X1"CLOSED NEOP GASKET	42.2	FT	AROUND BELL
RM-00016	REBAR #5 BLACK-GR 60 40'	31	LB	
RM-00017	REBAR #6 BLACK-GR 60 40'	610	LB	
RM-00098	WIRE MESH ALL SIZES	945	LB	TOTAL WEIGHT
MX-FA5000SC30	MIX DESIGN - FLY ASH 5000 SELF COMPACTIN	5.95	CY	

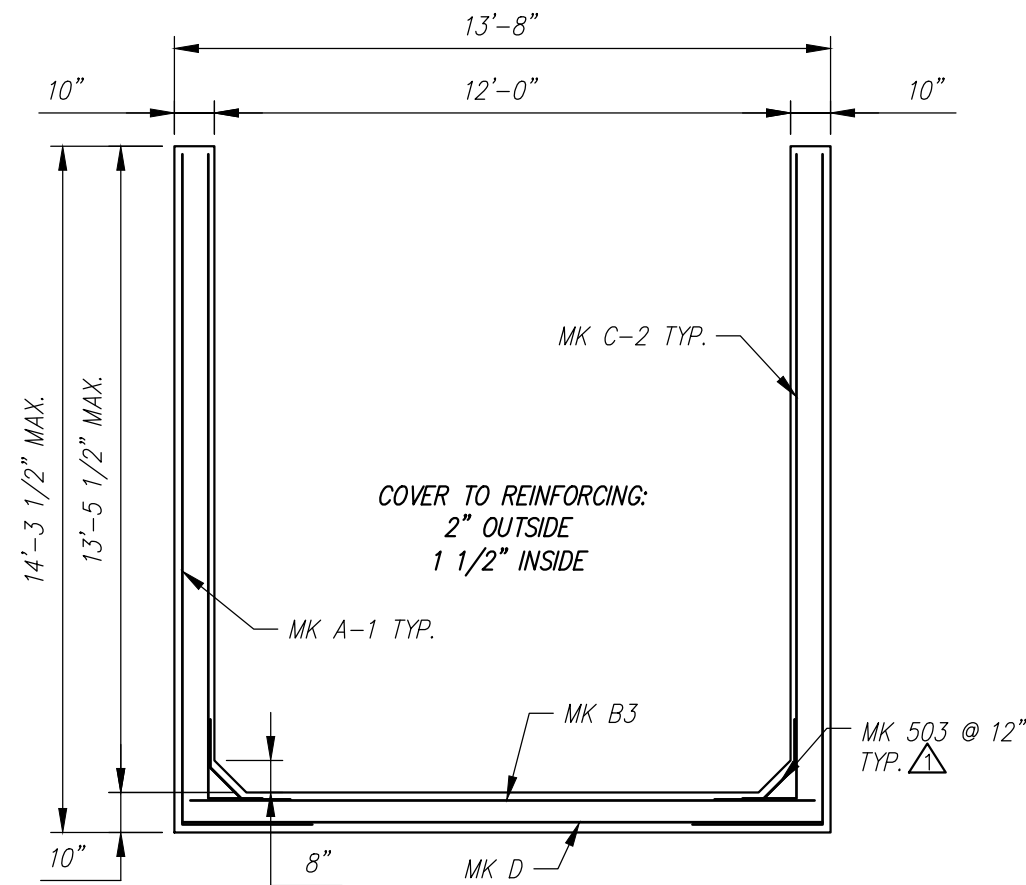
Rebar Schedule			
MK	QTY	LENGTH	
503 #5	10	3'-0"	0"
604 #6	24	16'-11"	MAX.



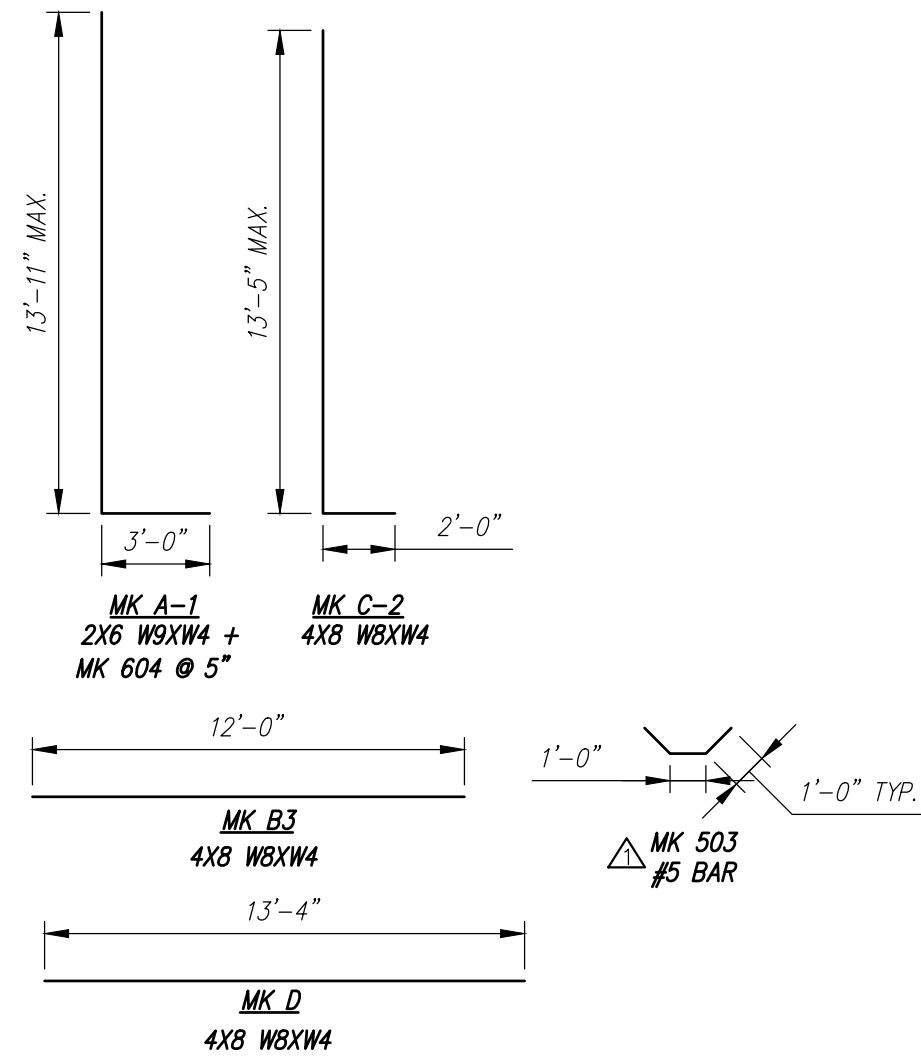
PLAN VIEW
Scale: 1/4" = 1'-0"



SIDE VIEW
Scale: 1/4" = 1'-0"




REINFORCING DETAIL
Scale: 1/4" = 1'-0"



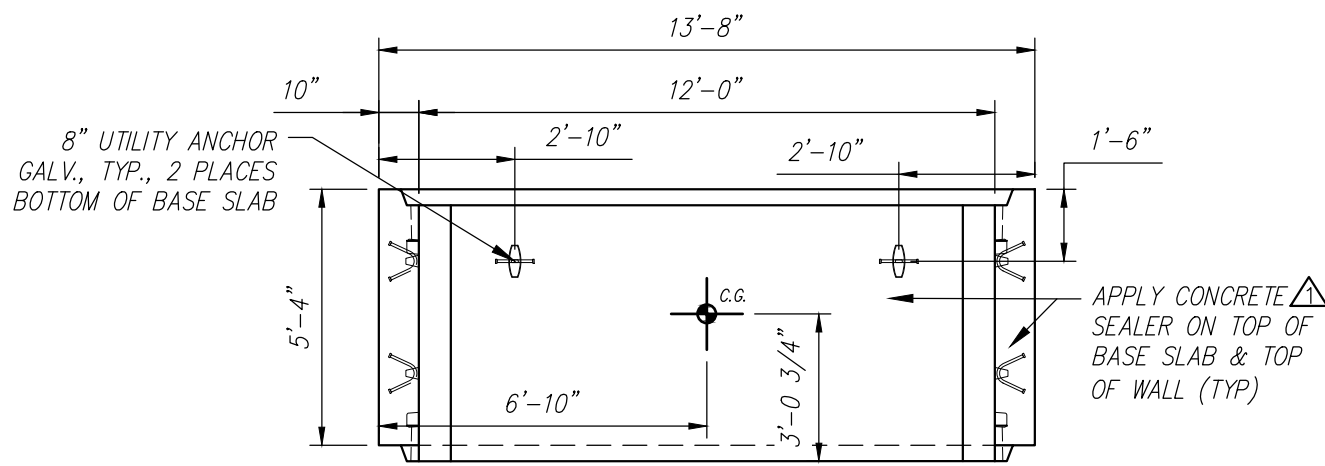
BENDING SCHEDULE
Scale: N.T.S.

STATE OF MAINE DEPARTMENT OF TRANSPORTATION	
<input checked="" type="checkbox"/> REVIEWED	<input type="checkbox"/> REVIEWED WITH COMMENTS
<input type="checkbox"/> REJECTED	<input type="checkbox"/> REVISE AND RESUBMIT
Sep 22, 2021	
THIS DOCUMENT WAS REVIEWED IN ACCORDANCE WITH STATE OF MAINE SPECIFICATION SECTION 105.7 WORKING DRAWINGS	
	Transportation Engineer II
NAME	TITLE

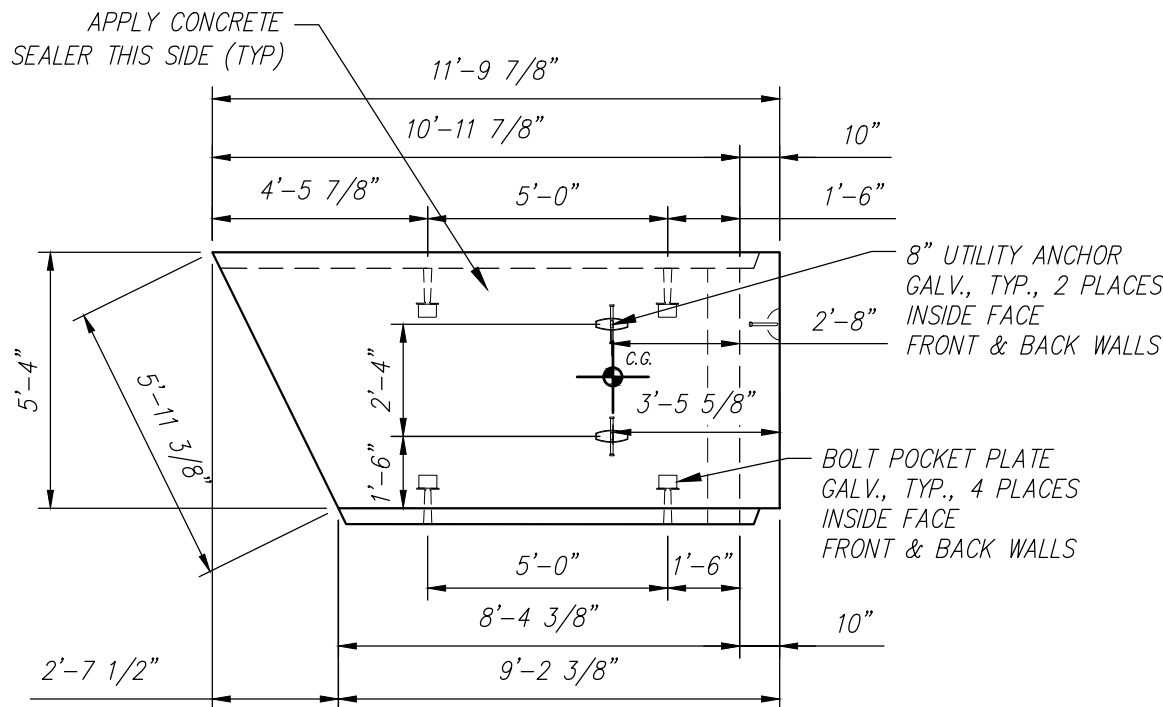
Contractor is to verify that all information shown on drawings has been thoroughly checked, complies with the contract documents and is adequate to meet the field conditions. Some dimensions and details may differ slightly from contract drawings to accommodate the manufacturing or design process. Approval of this drawing indicates that any deviation from the contract documents has been reviewed and found to be acceptable. Production will not commence until receipt of signed, approved shop drawings.		10			
		9			
This drawing contains information proprietary to CONCRETE SYSTEMS, INC. This drawing is disclosed with the understanding that it will be retained in confidence and its use limited solely to the purpose for which it is disclosed. It is understood that no reproduction of this drawing is authorized without permission from CONCRETE SYSTEMS, INC. and that it will be returned to CONCRETE SYSTEMS, INC. upon request.		8			
		7			
		6			
		5			
		4			
		3			
		2			
		1	09/14/2021	REVISED REINFORCING	YAA
Rev.	Date	DESCRIPTION	By		
		REVISIONS			
This drawing is based upon information provided from the following documents and/or sources:					
Engineer: MEDOT Project No: N/A Drawings: CRITTER CROSSING #1 SHEET 3 OF 7 Specifications: SPECIAL PROVISION SECTION 534 Other Sources: N/A					
 Concrete Systems Inc. 9 Commercial St., Hudson, NH 03051 Phone 603-889-4163 Fax 603-889-2417					
STATE AGENCY MEDOT					
STATE OF MAINE CRITTER CROSSING #1 BREWER — EDDINGTON, ME					
Drawing No. INDIVIDUAL PIECE SHOP DRAWING B9 C24548-B9					
Quantity: 1 Project No: WIN 018915.50 SHEET 13 OF 16					

B10 - BILL OF MATERIALS / EMBEDS				
CSI ID#	DESCRIPTION	QTY	UM	COMMENTS
DTJ	CERTI-VEX PENSEAL 244-100%	1.6	GA	
EM-00125	BOLT POCKET PLATES (GALVANIZED)	8	EA	
EM-00115	8" UTILITY ANCHOR - GALVANIZED	6	EA	
JS-00002	1"X1"CLOSED NEOP GASKET	27.2	FT	AROUND BELL
RM-00015	REBAR #5 BLACK-GR 60 40'	31	LB	
RM-00017	REBAR #6 BLACK-GR 60 40'	523	LB	
RM-00098	WIRE MESH ALL SIZES	831	LB	TOTAL WEIGHT
MX-FA5000SC30	MIX DESIGN - FLY ASH 5000 SELF COMPACTIN	5.30	CY	

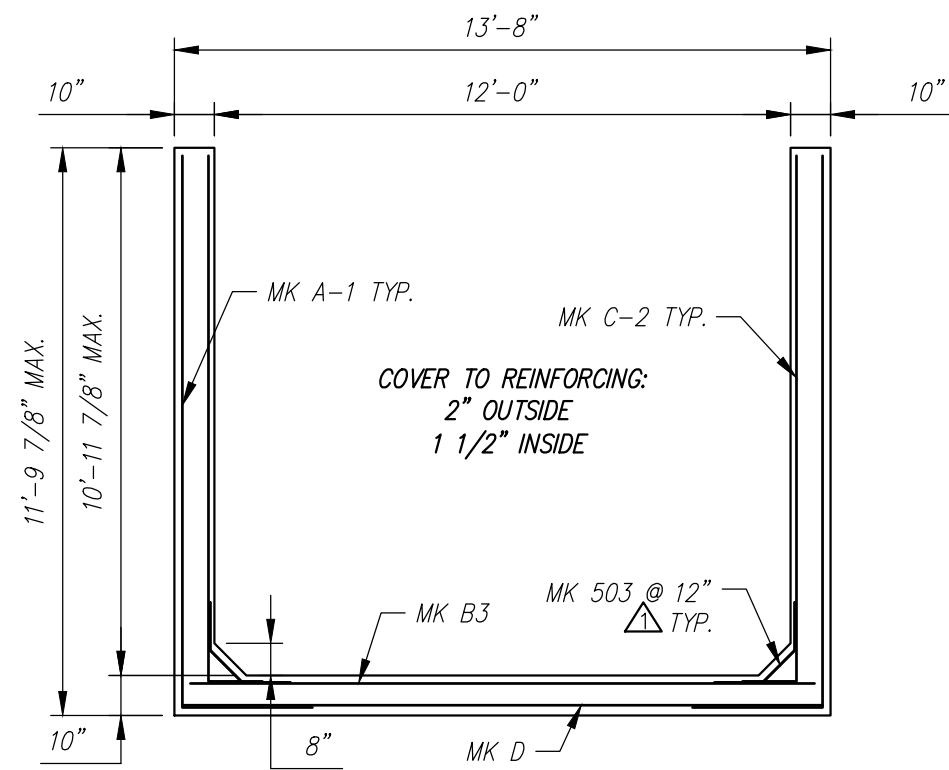
Rebar Schedule			
MK	QTY	LENGTH	
503 #5	10	3'-0"	
603 #6	24	14'-6"	MAX.



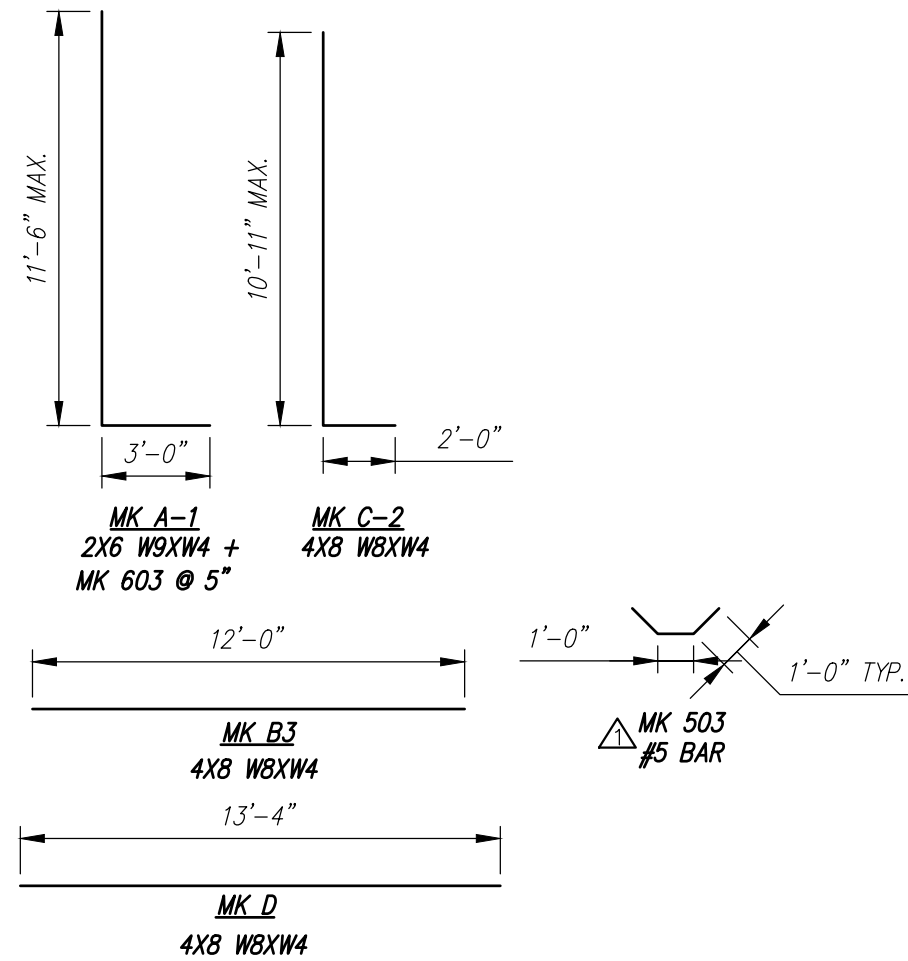
PLAN VIEW
Scale: 1/4" = 1'-0"



SIDE VIEW
Scale: 1/4" = 1'-0"



REINFORCING DETAIL
Scale: 1/4" = 1'-0"



BENDING SCHEDULE
Scale: N.T.S.

STATE OF MAINE
DEPARTMENT OF TRANSPORTATION
☒ REVIEWED ☐ REVIEWED WITH COMMENTS
☐ REJECTED ☐ REVISE AND RESUBMIT

Sep 22, 2021

THIS DOCUMENT WAS REVIEWED IN ACCORDANCE WITH STATE
OF MAINE SPECIFICATION SECTION 105.7 WORKING DRAWINGS

NAME TITLE

Contractor is to verify that all information shown on drawings has been thoroughly checked, complies with the contract documents and is adequate to meet the field conditions. Some dimensions and details may differ slightly from contract drawings to accommodate the manufacturing or design process. Approval of this drawing indicates that any deviation from the contract documents has been reviewed and found to be acceptable. Production will not commence until receipt of signed, approved shop drawings.	10					FEDERAL AID PROJECT NO. 1891500	
	9						<div>STATE AGENCY</div> <div>MEDOT</div> <div>STATE OF MAINE CRITTER CROSSING #1 BREWER — EDDINGTON, ME</div> <div><div>Drawn By YAA</div><div>Date 08/11/2021</div><div>Reviewed By MRS</div><div>Date 08/12/2021</div><div>Approved By Date</div></div> <div><div>D</div><div>INDIVIDUAL PIECE SHOP DRAWING B10</div><div>Drawing No. C24548-B10</div></div> <div><div>Quantity: 1</div><div>Project No: WIN 018915.50</div><div>SHEET 14 OF 16</div></div>
	8						
	7						
	6						
5							
4							
3							
2							
1	09/14/2021	REVISED REINFORCING	YAA				
Rev.	Date	DESCRIPTION	By				
		REVISIONS					

This drawing is based upon information provided from the following documents and/or sources:	
Engineer:	MEDOT
Project No:	N/A
Drawings:	CRITTER CROSSING #1 SHEET 3 OF 7
Specifications:	SPECIAL PROVISION SECTION 534 PRECAST STRUCTURAL CONCRETE
Other Sources:	N/A

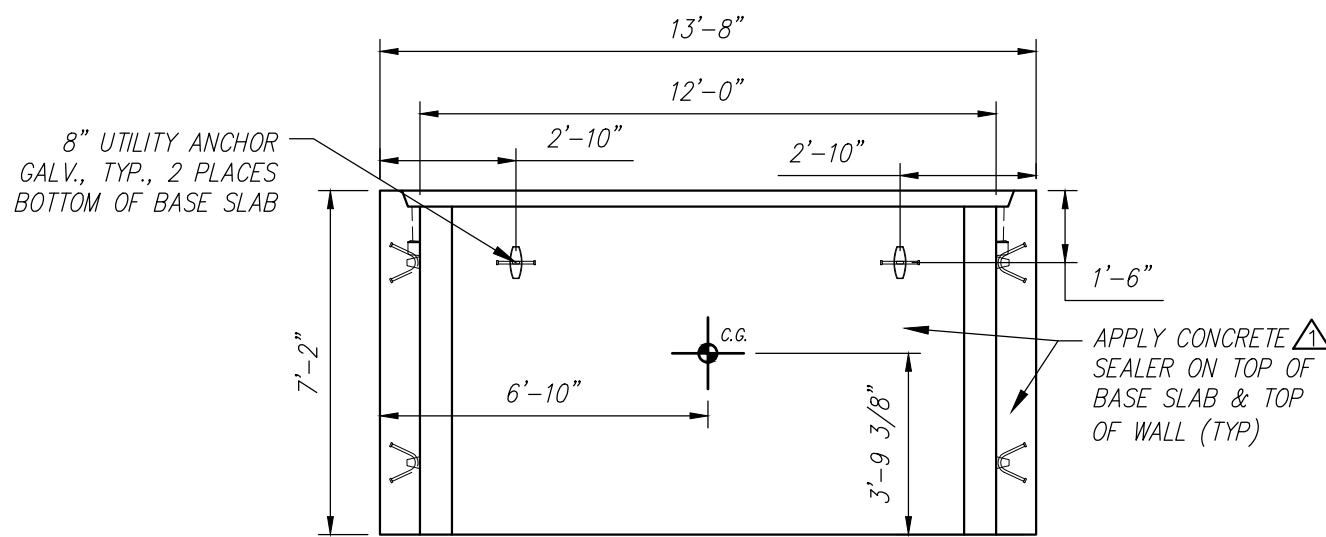
<div><div>CSI</div><div>Concrete Systems Inc.</div><div>9 Commercial St., Hudson, NH,03051</div><div>Phone 603-889-4163</div><div>Fax 603-889-2417</div></div>	
<div>STATE AGENCY</div> <div>MEDOT</div> <div>STATE OF MAINE CRITTER CROSSING #1 BREWER — EDDINGTON, ME</div>	
<div>Drawn By YAA</div>	<div>Date 08/11/2021</div>
<div>Reviewed By MRS</div>	<div>Date 08/12/2021</div>
<div>Approved By</div>	<div>Date</div>
<div><div>D</div><div>INDIVIDUAL PIECE SHOP DRAWING B10</div><div>Drawing No. C24548-B10</div></div>	
<div>Quantity: 1</div>	<div>Project No: WIN 018915.50</div>
<div>SHEET 14 OF 16</div>	

Rebar Schedule				
MK		QTY	LENGTH	
503	#5	12	3 ' - 0 "	
602	#6	34	11 ' - 10 "	MAX.

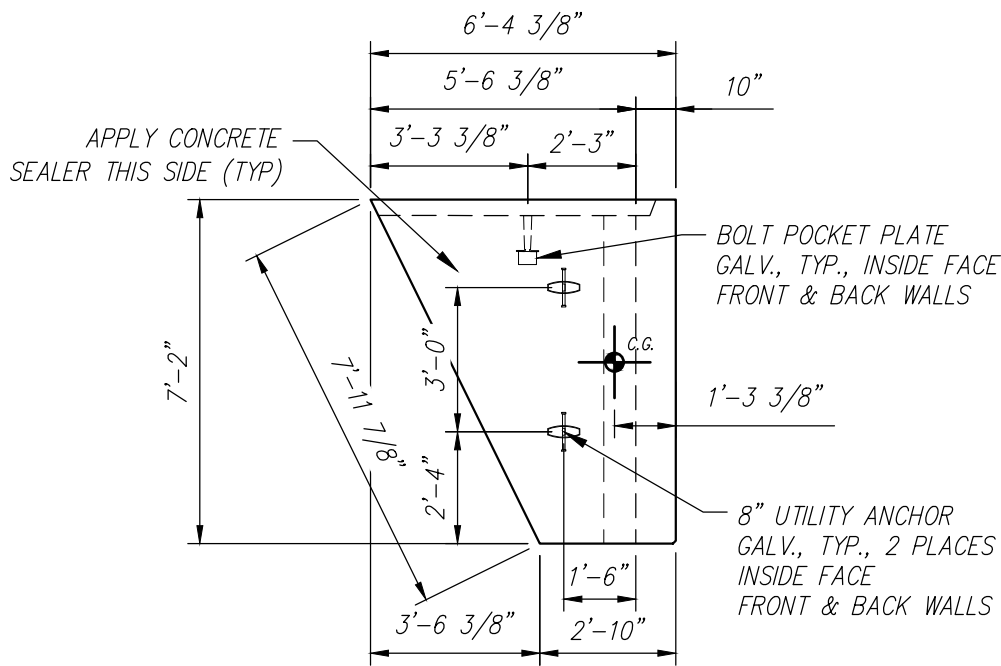
[illegible]

B12 - BILL OF MATERIALS / EMBEDS				
CSI ID#	DESCRIPTION	QTY	UM	COMMENTS
DTJ	CERTI-VEX PENSEAL 244-100%	1.2	GA	
EM-00125	BOLT POCKET PLATES (GALVANIZED)	4	EA	
EM-00033	3" FOAM CORE PVC	5.83	FT	
EM-00115	8" UTILITY ANCHOR -GALVANIZED	6	EA	
JS-00002	1"x1"CLOSED NEOP GASKET	27	FT	AROUND BELL
RM-00015	REBAR #6 BLACK-GR 60 40'	44	LB	
RM-00017	REBAR #6 BLACK-GR 60 40'	460	LB	
RM-00098	WIRE MESH ALL SIZES	580	LB	TOTAL WEIGHT
MX-FA5000SC30	MIX DESIGN - FLY ASH 5000 SELF COMPACTIN	4.63	CY	

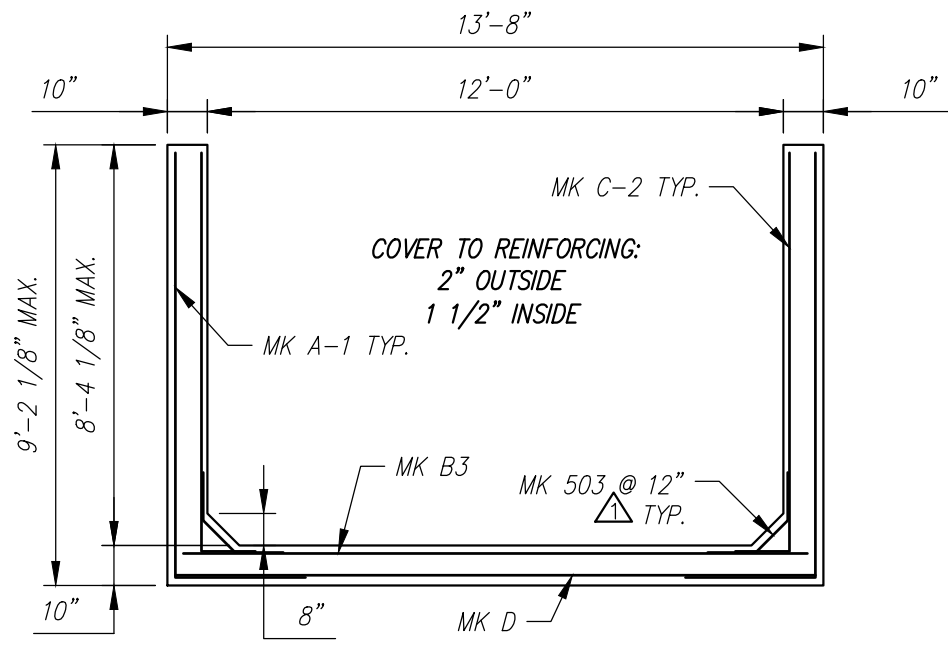
Rebar Schedule			
MK	QTY	LENGTH	
503 #5	14	3'-0"	
601 #6	34	9'-0"	MAX.



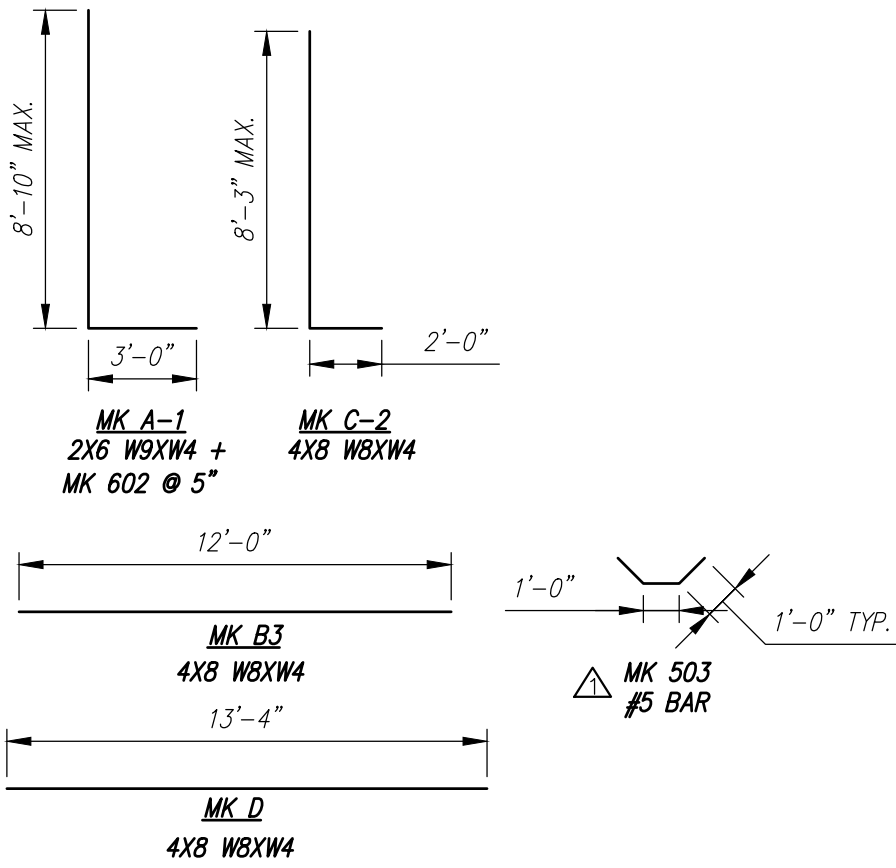
PLAN VIEW
Scale: 1/4" = 1'-0"



SIDE VIEW
Scale: 1/4" = 1'-0"



REINFORCING DETAIL
Scale: 1/4" = 1'-0"



BENDING SCHEDULE
Scale: N.T.S.

STATE OF MAINE DEPARTMENT OF TRANSPORTATION	
<input checked="" type="checkbox"/> REVIEWED	<input type="checkbox"/> REVIEWED WITH COMMENTS
<input type="checkbox"/> REJECTED	<input type="checkbox"/> REVISE AND RESUBMIT
Sep 22, 2021	
THIS DOCUMENT WAS REVIEWED IN ACCORDANCE WITH STATE OF MAINE SPECIFICATION SECTION 105.7 WORKING DRAWINGS	
	Transportation Engineer II
NAME	TITLE

Contractor is to verify that all information shown on drawings has been thoroughly checked, complies with the contract documents and is adequate to meet the field conditions. Some dimensions and details may differ slightly from contract drawings to accommodate the manufacturing or design process. Approval of this drawing indicates that any deviation from the contract documents has been reviewed and found to be acceptable. Production will not commence until receipt of signed, approved shop drawings.		10																																																																																																																																																																																																																																																																																																																																																																																																																																																																																																																																																																																																																																																																																																																																																																																																																																																																																																																																																																																																																																																																																																																																																																																																																																																																																																																																																																					</
---	--	----	--	--	--	--	--	--	--	--	--	--	--	--	--	--	--	--	--	--	--	--	--	--	--	--	--	--	--	--	--	--	--	--	--	--	--	--	--	--	--	--	--	--	--	--	--	--	--	--	--	--	--	--	--	--	--	--	--	--	--	--	--	--	--	--	--	--	--	--	--	--	--	--	--	--	--	--	--	--	--	--	--	--	--	--	--	--	--	--	--	--	--	--	--	--	--	--	--	--	--	--	--	--	--	--	--	--	--	--	--	--	--	--	--	--	--	--	--	--	--	--	--	--	--	--	--	--	--	--	--	--	--	--	--	--	--	--	--	--	--	--	--	--	--	--	--	--	--	--	--	--	--	--	--	--	--	--	--	--	--	--	--	--	--	--	--	--	--	--	--	--	--	--	--	--	--	--	--	--	--	--	--	--	--	--	--	--	--	--	--	--	--	--	--	--	--	--	--	--	--	--	--	--	--	--	--	--	--	--	--	--	--	--	--	--	--	--	--	--	--	--	--	--	--	--	--	--	--	--	--	--	--	--	--	--	--	--	--	--	--	--	--	--	--	--	--	--	--	--	--	--	--	--	--	--	--	--	--	--	--	--	--	--	--	--	--	--	--	--	--	--	--	--	--	--	--	--	--	--	--	--	--	--	--	--	--	--	--	--	--	--	--	--	--	--	--	--	--	--	--	--	--	--	--	--	--	--	--	--	--	--	--	--	--	--	--	--	--	--	--	--	--	--	--	--	--	--	--	--	--	--	--	--	--	--	--	--	--	--	--	--	--	--	--	--	--	--	--	--	--	--	--	--	--	--	--	--	--	--	--	--	--	--	--	--	--	--	--	--	--	--	--	--	--	--	--	--	--	--	--	--	--	--	--	--	--	--	--	--	--	--	--	--	--	--	--	--	--	--	--	--	--	--	--	--	--	--	--	--	--	--	--	--	--	--	--	--	--	--	--	--	--	--	--	--	--	--	--	--	--	--	--	--	--	--	--	--	--	--	--	--	--	--	--	--	--	--	--	--	--	--	--	--	--	--	--	--	--	--	--	--	--	--	--	--	--	--	--	--	--	--	--	--	--	--	--	--	--	--	--	--	--	--	--	--	--	--	--	--	--	--	--	--	--	--	--	--	--	--	--	--	--	--	--	--	--	--	--	--	--	--	--	--	--	--	--	--	--	--	--	--	--	--	--	--	--	--	--	--	--	--	--	--	--	--	--	--	--	--	--	--	--	--	--	--	--	--	--	--	--	--	--	--	--	--	--	--	--	--	--	--	--	--	--	--	--	--	--	--	--	--	--	--	--	--	--	--	--	--	--	--	--	--	--	--	--	--	--	--	--	--	--	--	--	--	--	--	--	--	--	--	--	--	--	--	--	--	--	--	--	--	--	--	--	--	--	--	--	--	--	--	--	--	--	--	--	--	--	--	--	--	--	--	--	--	--	--	--	--	--	--	--	--	--	--	--	--	--	--	--	--	--	--	--	--	--	--	--	--	--	--	--	--	--	--	--	--	--	--	--	--	--	--	--	--	--	--	--	--	--	--	--	--	--	--	--	--	--	--	--	--	--	--	--	--	--	--	--	--	--	--	--	--	--	--	--	--	--	--	--	--	--	--	--	--	--	--	--	--	--	--	--	--	--	--	--	--	--	--	--	--	--	--	--	--	--	--	--	--	--	--	--	--	--	--	--	--	--	--	--	--	--	--	--	--	--	--	--	--	--	--	--	--	--	--	--	--	--	--	--	--	--	--	--	--	--	--	--	--	--	--	--	--	--	--	--	--	--	--	--	--	--	--	--	--	--	--	--	--	--	--	--	--	--	--	--	--	--	--	--	--	--	--	--	--	--	--	--	--	--	--	--	--	--	--	--	--	--	--	--	--	--	--	--	--	--	--	--	--	--	--	--	--	--	--	--	--	--	--	--	--	--	--	--	--	--	--	--	--	--	--	--	--	--	--	--	--	--	--	--	--	--	--	--	--	--	--	--	--	--	--	--	--	--	--	--	--	--	--	--	--	--	--	--	--	--	--	--	--	--	--	--	--	--	--	--	--	--	--	--	--	--	--	--	--	--	--	--	--	--	--	--	--	--	--	--	--	--	--	--	--	--	--	--	--	--	--	--	--	--	--	--	--	--	--	--	--	--	--	--	--	--	--	--	--	--	--	--	--	--	--	--	--	--	--	--	--	--	--	--	--	--	--	--	--	--	--	--	--	--	--	--	--	--	--	--	--	--	--	--	--	--	--	--	--	--	--	--	--	--	--	--	--	--	--	--	--	--	--	--	--	--	--	--	--	--	--	--	--	--	--	--	--	--	--	--	--	--	--	--	--	--	--	--	--	--	--	--	--	--	--	--	--	--	--	--	--	--	--	--	--	--	--	--	--	--	--	--	--	--	--	--	--	--	--	--	--	--	--	--	--	--	--	--	--	--	--	--	--	--	--	--	--	--	--	--	--	--	--	--	--	--	--	--	--	--	--	--	--	--	--	--	--	--	--	--	--	--	--	--	--	--	--	--	--	--	--	--	--	--	--	--	--	--	--	--	--	--	--	--	--	--	--	--	--	--	--	--	--	--	--	--	--	--	--	--	--	--	--	--	--	--	--	--	--	--	--	--	--	--	--	--	--	--	--	--	--	--	--	--	--	--	--	--	--	--	--	--	--	--	--	--	--	--	--	--	--	--	--	--	--	--	--	--	--	--	--	--	--	--	--	--	--	--	--	--	--	--	--	--	--	--	--	--	--	--	--	--	--	--	--	--	--	--	--	--	--	--	--	--	--	--	--	--	--	--	--	--	--	--	--	--	--	--	--	--	--	--	--	--	--	--	--	--	--	--	--	--	--	--	--	--	--	--	--	--	--	--	--	--	--	--	--	--	--	--	--	--	--	--	--	--	--	--	--	--	--	--	--	--	--	--	--	--	--	--	--	--	--	--	--	--	--	--	--	--	--	--	--	--	--	--	--	--	--	--	--	----